

Anti-PRELID1 兔多克隆抗体

K1339426 -20°C



产品信息

蛋白质全称	PRELI 结构域蛋白 1 (线粒体)
别名	Px19-like protein, CGI 106, PRELI, PRELI domain containing 1, PRELID1, PX19, Px19 like protein, SBB12
免疫原	小鼠 PRELID1 重组蛋白
Uniprot ID	Q8R107
抗体亚型	IgG
纯化方式	亲和纯化
亚细胞定位	线粒体

应用

IHC/IF 免疫组织化学/免疫荧光

物种: 大鼠

稀释比: 1: 2000-1: 4000

阳性样品: 脾

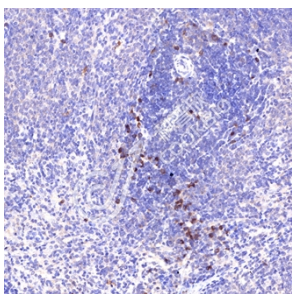
背景

This gene encodes a member of the late embryogenesis abundant motif-containing protein family. The encoded protein is localized to mitochondria and may function as a cytoprotectant by regulating cell death and differentiation. Alternative splicing results in multiple transcript variants encoding different isoforms. Several related pseudogenes have been identified.

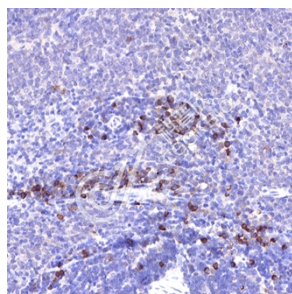
储存条件

储存条件: 自收到之日起 -20°C下储存一年, 避免反复冻融。
储存缓冲液: 含 0.15% ProClin300 防腐剂, 100 µg/mL 牛血清白蛋白和 50%甘油的磷酸盐缓冲液。

图像



IHC 检测 PRELID1 蛋白(货号 K1339426).
 样品: 大鼠脾, 4%多聚甲醛 (货号 KSG1101) 固定 12-24 小时.
 抗原修复: 柠檬酸抗原修复液(干粉, pH 6.0) (KSG1201), 98°C, 20 分钟.
 一抗: 1: 3000 稀释, 4°C 孵育过夜.
 二抗: S-vision 免疫组化多聚二抗(山羊抗兔), 即用型 (货号 KB3906), 室温孵育 20 分钟.



IHC 检测 PRELID1 蛋白(货号 K1339426).
 样品: 大鼠脾, 4%多聚甲醛 (货号 KSG1101) 固定 12-24 小时.
 抗原修复: 柠檬酸抗原修复液(干粉, pH 6.0) (KSG1201), 98°C, 20 分钟.
 一抗: 1: 3000 稀释, 4°C 孵育过夜.
 二抗: S-vision 免疫组化多聚二抗(山羊抗兔), 即用型 (货号 KB3906), 室温孵育 20 分钟.

For Research Use Only!

Ver. No.: V1-202603