

Anti-Fc epsilon RI/FCER1A 兔多克隆抗体

K1339498 -20°C



产品信息

蛋白质全称	高亲和力免疫球蛋白ε受体亚基 α
别名	Fc-epsilon RI-alpha, FcERI, IgE Fc receptor subunit alpha, Fcεr1a, Fce1a
免疫原	KLH 偶联的小鼠 Fc epsilon RI/FCER1A 合成肽
Uniprot ID	P20489
抗体亚型	IgG
纯化方式	亲和纯化
亚细胞定位	细胞膜

应用

IHC/IF 免疫组织化学/免疫荧光

物种：大鼠

稀释比：1: 900-1: 1800

阳性样品：脾

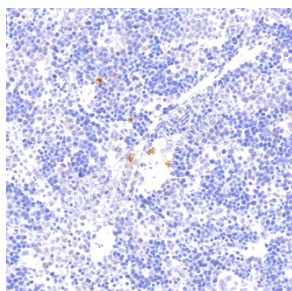
背景

The immunoglobulin epsilon receptor (IgE receptor) is the initiator of the allergic response. When two or more high-affinity IgE receptors are brought together by allergen-bound IgE molecules, mediators such as histamine that are responsible for allergy symptoms are released. This receptor is comprised of an alpha subunit, a beta subunit, and two gamma subunits. The protein encoded by this gene represents the alpha subunit.

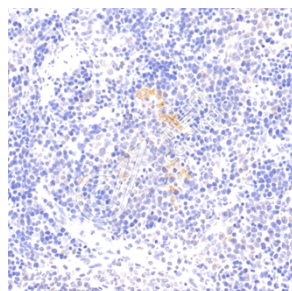
储存条件

储存条件：自收到之日起 -20°C下储存一年，避免反复冻融。
储存缓冲液：含 0.15% ProClin300 防腐剂, 100 μg/mL 牛血清白蛋白和 50%甘油的磷酸盐缓冲液。

图像



IHC 检测 Fc epsilon RI/FCER1A 蛋白(货号 K1339498).
 样品: 大鼠脾, 4%多聚甲醛 (货号 KSG1101) 固定 12-24 小时.
 抗原修复: 柠檬酸抗原修复液(干粉, pH 6.0) (KSG1201), 98°C, 20 分钟.
 一抗: 1: 1400 稀释, 4°C 孵育过夜.
 二抗: S-vision 免疫组化多聚二抗(山羊抗兔),即用型 (货号 KB3906), 室温孵育 20 分钟.



IHC 检测 Fc epsilon RI/FCER1A 蛋白(货号 K1339498).
 样品: 大鼠脾, 4%多聚甲醛 (货号 KSG1101) 固定 12-24 小时.
 抗原修复: 柠檬酸抗原修复液(干粉, pH 6.0) (KSG1201), 98°C, 20 分钟.
 一抗: 1: 1400 稀释, 4°C 孵育过夜.
 二抗: S-vision 免疫组化多聚二抗(山羊抗兔),即用型 (货号 KB3906), 室温孵育 20 分钟.

For Research Use Only!

Ver. No.: V1-202603