

# Anti-Nucleoside Diphosphate Kinase 7 兔多克隆抗体

K1339600 -20°C



## 产品信息

蛋白质全称	核苷二磷酸激酶 7
别名	NDK 7, NDP kinase 7, NME7, nm23-M7, Nme7, MN23H7, NME/NM23 family member 7
免疫原	小鼠 Nucleoside Diphosphate Kinase 7 重组蛋白
Uniprot ID	Q9QXL8
抗体亚型	IgG
纯化方式	亲和纯化
亚细胞定位	细胞骨架, 分泌型

## 应用

### IHC/IF 免疫组织化学/免疫荧光

物种: 大鼠

稀释比: 1: 2100-1: 4200

阳性样品: 直肠

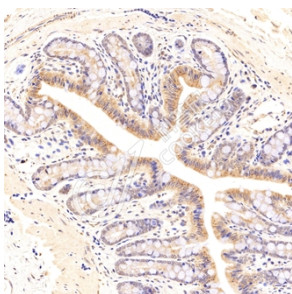
## 背景

NME7, also named as NDK7, nm23-H7, plays the major role in the synthesis of nucleoside triphosphates other than ATP. NME7 has two isoforms with MW 38-42 kDa.

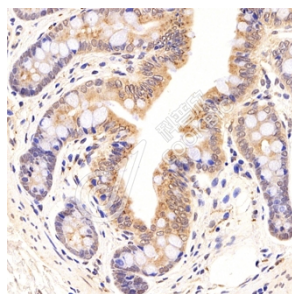
## 储存条件

**储存条件:** 自收到之日起 -20°C下储存一年, 避免反复冻融。  
**储存缓冲液:** 含 0.15% ProClin300 防腐剂, 100 µg/mL 牛血清白蛋白和 50%甘油的磷酸盐缓冲液。

## 图像



IHC 检测 Nucleoside Diphosphate Kinase 7 蛋白(货号 K1339600).  
 样品: 大鼠直肠, 4%多聚甲醛 (货号 KSG1101) 固定 12-24 小时.  
 抗原修复: 柠檬酸抗原修复液(干粉, pH 6.0) (KSG1201), 98°C, 20 分钟.  
 一抗: 1: 3200 稀释, 4°C 孵育过夜.  
 二抗: S-vision 免疫组化多聚二抗(山羊抗兔),即用型 (货号 KB3906), 室温孵育 20 分钟.



IHC 检测 Nucleoside Diphosphate Kinase 7 蛋白(货号 K1339600).  
 样品: 大鼠直肠, 4%多聚甲醛 (货号 KSG1101) 固定 12-24 小时.  
 抗原修复: 柠檬酸抗原修复液(干粉, pH 6.0) (KSG1201), 98°C, 20 分钟.  
 一抗: 1: 3200 稀释, 4°C 孵育过夜.  
 二抗: S-vision 免疫组化多聚二抗(山羊抗兔),即用型 (货号 KB3906), 室温孵育 20 分钟.

For Research Use Only!

Ver. No.: V1-202603