

Anti-SLC8A3 兔多克隆抗体

K1339606 -20°C



产品信息

蛋白质全称	钠钙交换体 3
别名	Na(+)/Ca(2+)-exchange protein 3, Solute carrier family 8 member 3, Slc8a3, Ncx3, Solute carrier family 8 sodium calcium exchanger member 3, Sodium/calcium exchanger SLC8A3
免疫原	小鼠 SLC8A3 重组蛋白
Uniprot ID	S4R2P9
抗体亚型	IgG
纯化方式	亲和纯化
亚细胞定位	细胞膜, 细胞质, 线粒体

应用

IHC/IF 免疫组织化学/免疫荧光

物种: 小鼠, 大鼠

稀释比: 1: 800-1: 1600

阳性样品: 骨骼肌

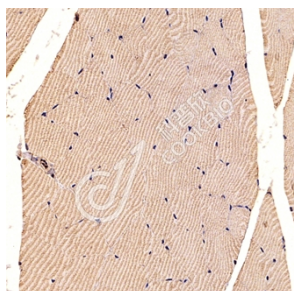
背景

SLC8A3 is a member of the sodium/calcium exchanger integral membrane protein family. Three mammalian isoforms in family 8 have been identified. Na⁺/Ca²⁺ exchange proteins are involved in maintaining Ca²⁺ homeostasis in a wide variety of cell types. The protein is regulated by intracellular calcium ions and is found in both the plasma membrane and intracellular organellar membranes, where exchange of Na⁺ for Ca²⁺ occurs in an electrogenic manner.

储存条件

储存条件: 自收到之日起 -20°C下储存一年, 避免反复冻融。
储存缓冲液: 含 0.15% ProClin300 防腐剂, 100 μg/mL 牛血清白蛋白和 50%甘油的磷酸盐缓冲液。

图像



IHC 检测 SLC8A3 蛋白(货号 K1339606).
 样品: 小鼠骨骼肌, 4%多聚甲醛 (货号 KSG1101) 固定 12-24 小时.
 抗原修复: 柠檬酸抗原修复液(干粉, pH 6.0) (KSG1201), 98°C, 20 分钟.
 一抗: 1: 1200 稀释, 4°C 孵育过夜.
 二抗: S-vision 免疫组化多聚二抗(山羊抗兔), 即用型 (货号 KB3906), 室温孵育 20 分钟.



IHC 检测 SLC8A3 蛋白(货号 K1339606).
 样品: 大鼠骨骼肌, 4%多聚甲醛 (货号 KSG1101) 固定 12-24 小时.
 抗原修复: 柠檬酸抗原修复液(干粉, pH 6.0) (KSG1201), 98°C, 20 分钟.
 一抗: 1: 1200 稀释, 4°C 孵育过夜.
 二抗: S-vision 免疫组化多聚二抗(山羊抗兔), 即用型 (货号 KB3906), 室温孵育 20 分钟.

For Research Use Only!

Ver. No.: V1-202603