

# Anti-RanBP9 兔多克隆抗体

K1339684 -20°C



## 产品信息

蛋白质全称	Ran 结合蛋白 9
别名	BPM L, BPM90, Ran binding protein M, RanBP7, RANBP9, RANBPM, IBAP-1, B-cell antigen receptor Ig beta-associated protein 1
免疫原	小鼠 RanBP9 重组蛋白
Uniprot ID	P69566
抗体亚型	IgG
纯化方式	亲和纯化
亚细胞定位	细胞膜, 细胞质, 细胞核

## 应用

### IHC/IF 免疫组织化学/免疫荧光

物种: 小鼠

稀释比: 1: 2000-1: 4000

阳性样品: 心, 睾丸

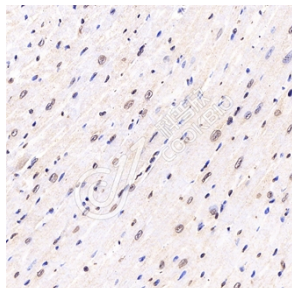
## 背景

May act as an adapter protein to couple membrane receptors to intracellular signaling pathways. May be involved in signaling of ITGB2/LFA-1 and other integrins. Enhances HGF-MET signaling by recruiting Sos and activating the Ras pathway. Involved in activation of androgen and glucocorticoid receptor in the presence of their cognate hormones. Stabilizes TP73 isoform Alpha, probably by inhibiting its ubiquitination, and increases its proapoptotic activity. Inhibits the kinase activity of DYRK1A and DYRK1B. Inhibits FMR1 binding to RNA.

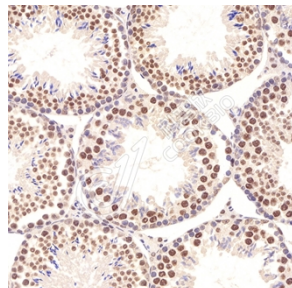
## 储存条件

**储存条件:** 自收到之日起 -20°C下储存一年, 避免反复冻融。  
**储存缓冲液:** 含 0.15% ProClin300 防腐剂, 100 µg/mL 牛血清白蛋白和 50%甘油的磷酸盐缓冲液。

## 图像



IHC 检测 RanBP9 蛋白(货号 K1339684).  
 样品: 小鼠心, 4%多聚甲醛(货号 KSG1101) 固定 12-24 小时.  
 抗原修复: Tris-EDTA 抗原修复液(pH 9.0) (KSG1203), 98°C, 20 分钟.  
 一抗: 1: 3000 稀释, 4°C 孵育过夜.  
 二抗: S-vision 免疫组化多聚二抗(山羊抗兔), 即用型(货号 KB3906), 室温孵育 20 分钟.



IHC 检测 RanBP9 蛋白(货号 K1339684).  
 样品: 小鼠睾丸, 4%多聚甲醛(货号 KSG1101) 固定 12-24 小时.  
 抗原修复: Tris-EDTA 抗原修复液(pH 9.0) (KSG1203), 98°C, 20 分钟.  
 一抗: 1: 3000 稀释, 4°C 孵育过夜.  
 二抗: S-vision 免疫组化多聚二抗(山羊抗兔), 即用型(货号 KB3906), 室温孵育 20 分钟.

For Research Use Only!

Ver. No.: V1-202603