

Anti-EME1 兔多克隆抗体

K1339708 -20°C



产品信息

蛋白质全称	交叉连接内切酶 EME1
别名	EME1, hMMS4, MMS4, MMS4 homolog, MMS4L, Essential Meiotic Endonuclease 1 Homolog 1, homolog of yeast EME1 endonuclease
免疫原	KLH 偶联的小鼠 EME1 合成肽
Uniprot ID	Q8BJW7
抗体亚型	IgG
纯化方式	亲和纯化
预测分子量 / 观测分子量	63 kDa / 63 kDa

应用

WB 免疫印迹

物种：人
 稀释比：1: 500-1: 1000
 阳性样品：HeLa 细胞

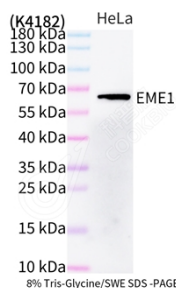
背景

Interacts with MUS81 to form a DNA structure-specific endonuclease with substrate preference for branched DNA structures with a 5'-end at the branch nick. Typical substrates include 3'-flap structures, replication forks and nicked Holliday junctions. May be required in mitosis for the processing of stalled or collapsed replication forks.

储存条件

储存条件：自收到之日起 -20°C下储存一年，避免反复冻融。
储存缓冲液：含 0.15% ProClin300 防腐剂, 100 μg/mL 牛血清白蛋白和 50%甘油的磷酸盐缓冲液。

图像



WB 检测 EME1 蛋白(货号 K1339708).
 样品：经 RIPA 裂解液(货号 KSG2002)处理的蛋白质。
 封闭：3%脱脂牛奶(货号 KSGC310001)溶于 TBST 溶液，室温孵育 1 小时。
 一抗：1: 1000 稀释，4°C 孵育过夜。
 二抗：HRP 标记山羊抗兔 IgG (H+L) (货号 KB69909)，1: 5000 稀释，室温孵育 1 小时。

For Research Use Only!

Ver. No.: V1-202603