

# Anti-SLC6A14 兔多克隆抗体

**K1339714** -20°C


## 产品信息

蛋白质全称	钠氯依赖性中性/碱性氨基酸转运体 B(0+)
别名	Amino acid transporter ATB0+, BMIQ11, OBX, ATB0+, Solute carrier family 6 member 14, Slc6a14
免疫原	KLH 偶联的小鼠 SLC6A14 合成肽
Uniprot ID	Q9JMA9
抗体亚型	IgG
纯化方式	亲和纯化
预测分子量 / 观测分子量	71 kDa / 71 kDa

## 应用

### WB 免疫印迹

物种：人，小鼠，大鼠

稀释比：1: 500-1: 1000

阳性样品：肺

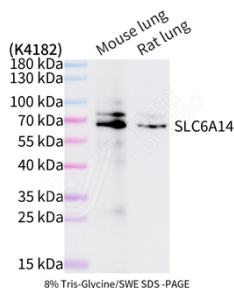
## 背景

This gene encodes a member of the solute carrier family 6. Members of this family are sodium and chloride dependent neurotransmitter transporters. The encoded protein transports both neutral and cationic amino acids. This protein may also function as a beta-alanine carrier. Mutations in this gene may be associated with X-linked obesity. A pseudogene of this gene is found on chromosome X.

## 储存条件

**储存条件：**自收到之日起 -20°C下储存一年，避免反复冻融。  
**储存缓冲液：**含 0.15% ProClin300 防腐剂, 100 µg/mL 牛血清白蛋白和 50%甘油的磷酸盐缓冲液。

## 图像



WB 检测 SLC6A14 蛋白(货号 K1339714).  
 样品：经 RIPA 裂解液(货号 KSG2002)处理的蛋白质。  
 封闭：3%脱脂牛奶(货号 KSGC310001)溶于 TBST 溶液，室温孵育 1 小时。  
 一抗：1: 1000 稀释, 4°C 孵育过夜。  
 二抗：HRP 标记山羊抗兔 IgG (H+L) (货号 KB69909), 1: 5000 稀释, 室温孵育 1 小时。

**For Research Use Only!**
**Ver. No.: V1-202603**