

Anti-ELL2 兔多克隆抗体

K1339762 -20°C



产品信息

蛋白质全称	RNA 聚合酶 II 延伸因子 ELL2
别名	ELL2, ELL related RNA polymerase II elongation factor, Elongation factor for RNA polymerase II 2
免疫原	小鼠 ELL2 重组蛋白
Uniprot ID	Q3UKU1
抗体亚型	IgG
纯化方式	亲和纯化
预测分子量 / 观测分子量	72 kDa / 72 kDa

应用

WB 免疫印迹

物种：人，小鼠，大鼠

稀释比：1: 500-1: 1000

阳性样品：肝

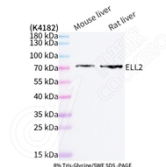
背景

Elongation factor that can increase the catalytic rate of RNA polymerase II transcription by suppressing transient pausing by the polymerase at multiple sites along the DNA.

储存条件

储存条件：自收到之日起 -20°C下储存一年，避免反复冻融。
储存缓冲液：含 0.15% ProClin300 防腐剂, 100 μg/mL 牛血清白蛋白和 50%甘油的磷酸盐缓冲液。

图像



WB 检测 ELL2 蛋白(货号 K1339762).
 样品：经 RIPA 裂解液(货号 KSG2002)处理的蛋白质.
 封闭：3%脱脂牛奶(货号 KSGC310001)溶于 TBST 溶液，室温孵育 1 小时.
 一抗：1: 1000 稀释, 4°C 孵育过夜.
 二抗：HRP 标记山羊抗兔 IgG (H+L) (货号 KB69909), 1: 5000 稀释, 室温孵育 1 小时.

For Research Use Only!

Ver. No.: V1-202603