

Anti-PSMB11 兔多克隆抗体

K1339783 -20°C



产品信息

蛋白质全称	蛋白酶体β11 亚基
别名	beta5t, Proteasome subunit beta 5t, PSMB11
免疫原	小鼠 PSMB11 重组蛋白
Uniprot ID	Q8BG41
抗体亚型	IgG
纯化方式	亲和纯化
预测分子量 / 观测分子量	33 kDa / 33 kDa

应用

WB 免疫印迹

物种：小鼠，大鼠

稀释比：1: 500-1: 1000

阳性样品：胰腺

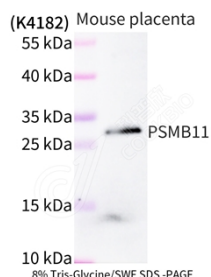
背景

PSMB11 belongs to the peptidase T1B family. It is a multicatalytic proteinase complex which is characterized by its ability to cleave peptides with Arg, Phe, Tyr, Leu, and Glu adjacent to the leaving group at neutral or slightly basic pH. PSMB11 has an ATP-dependent proteolytic activity. Incorporated instead of PSMB5 or PSMB8, this unit reduces the chymotrypsin-like activity of the proteasome. It plays a pivotal role in development of CD8-positive T cells. The antibody is specific to PSMB11.

储存条件

储存条件：自收到之日起 -20°C下储存一年，避免反复冻融。
储存缓冲液：含 0.15% ProClin300 防腐剂, 100 μg/mL 牛血清白蛋白和 50%甘油的磷酸盐缓冲液。

图像



WB 检测 PSMB11 蛋白(货号 K1339783).
 样品: 经 RIPA 裂解液(货号 KSG2002)处理的蛋白质.
 封闭: 3%脱脂牛奶(货号 KSGC310001)溶于 TBST 溶液,
 室温孵育 1 小时.
 一抗: 1: 1000 稀释, 4°C 孵育过夜.
 二抗: HRP 标记山羊抗兔 IgG (H+L) (货号 KB69909), 1:
 5000 稀释, 室温孵育 1 小时.

For Research Use Only!

Ver. No.: V1-202603