

Anti-Cx36 兔多克隆抗体

K1339804 -20°C



产品信息

蛋白质全称	间隙连接蛋白δ2
别名	Connexin-36, Gap junction alpha-9 protein, Cx36, Gjd2, Gja9
免疫原	KLH 偶联的小鼠 Cx36 合成肽
Uniprot ID	O54851
抗体亚型	IgG
纯化方式	亲和纯化
预测分子量 / 观测分子量	36 kDa / 36 kDa

应用

WB 免疫印迹

物种：人

稀释比：1: 300-1: 600

阳性样品：Hep G2 细胞

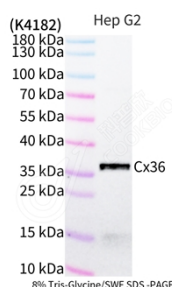
背景

This gene encodes a member of the connexin protein family. Connexins are gap junction proteins which are arranged in groups of 6 around a central pore to form a connexon, a component of the gap junction intercellular channel. The channels formed by this protein allow cationic molecule exchange between human beta cells and may function in the regulation of insulin secretion.

储存条件

储存条件：自收到之日起 -20°C下储存一年，避免反复冻融。
储存缓冲液：含 0.15% ProClin300 防腐剂, 100 μg/mL 牛血清白蛋白和 50%甘油的磷酸盐缓冲液。

图像



WB 检测 Cx36 蛋白(货号 K1339804).
 样品: 经 RIPA 裂解液(货号 KSG2002)处理的蛋白质.
 封闭: 3%脱脂牛奶(货号 KSGC310001)溶于 TBST 溶液,
 室温孵育 1 小时.
 一抗: 1: 300 稀释, 4°C 孵育过夜.
 二抗: HRP 标记山羊抗兔 IgG (H+L) (货号 KB69909), 1:
 5000 稀释, 室温孵育 1 小时.

For Research Use Only!

Ver. No.: V1-202603