

Anti-Somatostatin Receptor 2 兔多克隆抗体

K1339825 -20°C



产品信息

蛋白质全称	生长抑素受体 2 型
别名	SS-2-R, SS2-R, SS2R, SRIF-1, Smstr2, Sst2, Sstr2
免疫原	KLH 偶联的小鼠 Somatostatin Receptor 2 合成肽
Uniprot ID	P30875
抗体亚型	IgG
纯化方式	亲和纯化
亚细胞定位	细胞膜, 细胞质

应用

IHC/IF 免疫组织化学/免疫荧光

物种: 小鼠, 大鼠

稀释比: 1: 200-1: 400

阳性样品: 脑垂体

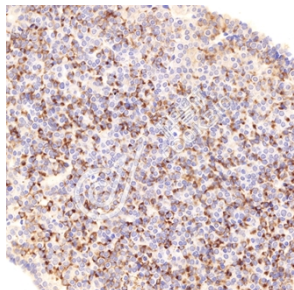
背景

Somatostatin is a tetradecapeptide that is widely distributed in the body and is one of five receptor subtypes termed SSTR1-. These receptors function in the regulation of numerous physiological processes such as the secretion of insulin, glucagon and growth hormone as well as cell growth induced by neuronal excitation in both the central and peripheral nervous systems. Somatostatin receptors are activated via somatostatin secreted by nerve and endocrine cells. Somatostatin Receptor 2 (SSR2), along with SSR1, is expressed at the highest levels in the stomach and jejunum, cerebrum and kidney, respectively.

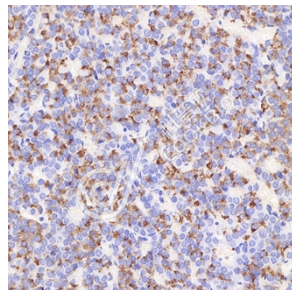
储存条件

储存条件: 自收到之日起 -20°C下储存一年, 避免反复冻融。
储存缓冲液: 含 0.15% ProClin300 防腐剂, 100 µg/mL 牛血清白蛋白和 50%甘油的磷酸盐缓冲液。

图像



IHC 检测 Somatostatin Receptor 2 蛋白(货号 K1339825)。
 样品: 小鼠脑垂体, 4%多聚甲醛 (货号 KSG1101) 固定 12-24 小时。
 抗原修复: 柠檬酸抗原修复液(干粉, pH 6.0) (KSG1201), 98°C, 20 分钟。
 一抗: 1: 300 稀释, 4°C 孵育过夜。
 二抗: S-vision 免疫组化多聚二抗(山羊抗兔), 即用型 (货号 KB3906), 室温孵育 20 分钟。



IHC 检测 Somatostatin Receptor 2 蛋白(货号 K1339825)。
 样品: 大鼠脑垂体, 4%多聚甲醛 (货号 KSG1101) 固定 12-24 小时。
 抗原修复: 柠檬酸抗原修复液(干粉, pH 6.0) (KSG1201), 98°C, 20 分钟。
 一抗: 1: 300 稀释, 4°C 孵育过夜。
 二抗: S-vision 免疫组化多聚二抗(山羊抗兔), 即用型 (货号 KB3906), 室温孵育 20 分钟。

For Research Use Only!

Ver. No.: V1-202603