

Anti-MRPL51 兔多克隆抗体

K1339828 -20°C



产品信息

蛋白质全称	线粒体 39S 核糖体蛋白 L51
别名	L51mt, MRP-L51, bMRP-64, bMRP64, Mrpl51, Mrp64, HSPC241, CDA09
免疫原	KLH 偶联的小鼠 MRPL51 合成肽
Uniprot ID	Q9CPY1
抗体亚型	IgG
纯化方式	亲和纯化
亚细胞定位	线粒体

应用

IHC/IF 免疫组织化学/免疫荧光

物种: 人, 小鼠

稀释比: 1: 2000-1: 4000

阳性样品: 肝

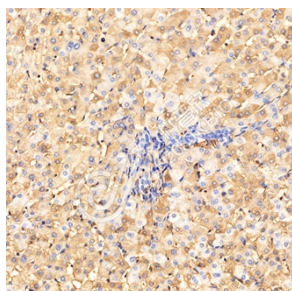
背景

Mammalian mitochondrial ribosomal proteins are encoded by nuclear genes and help in protein synthesis within the mitochondrion. Mitochondrial ribosomes (mitoribosomes) consist of a small 28S subunit and a large 39S subunit. They have an estimated 75% protein to rRNA composition compared to prokaryotic ribosomes, where this ratio is reversed. Another difference between mammalian mitoribosomes and prokaryotic ribosomes is that the latter contain a 5S rRNA.

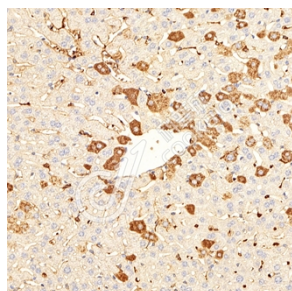
储存条件

储存条件: 自收到之日起 -20°C下储存一年, 避免反复冻融。
储存缓冲液: 含 0.15% ProClin300 防腐剂, 100 µg/mL 牛血清白蛋白和 50%甘油的磷酸盐缓冲液。

图像



IHC 检测 MRPL51 蛋白(货号 K1339828).
 样品: 人肝, 4%多聚甲醛 (货号 KSG1101) 固定 12-24 小时.
 抗原修复: 柠檬酸抗原修复液(干粉, pH 6.0) (KSG1201), 98°C, 20 分钟.
 一抗: 1: 3000 稀释, 4°C 孵育过夜.
 二抗: S-vision 免疫组化多聚二抗(山羊抗兔), 即用型 (货号 KB3906), 室温孵育 20 分钟.



IHC 检测 MRPL51 蛋白(货号 K1339828).
 样品: 小鼠肝, 4%多聚甲醛 (货号 KSG1101) 固定 12-24 小时.
 抗原修复: 柠檬酸抗原修复液(干粉, pH 6.0) (KSG1201), 98°C, 20 分钟.
 一抗: 1: 3000 稀释, 4°C 孵育过夜.
 二抗: S-vision 免疫组化多聚二抗(山羊抗兔), 即用型 (货号 KB3906), 室温孵育 20 分钟.

For Research Use Only!

Ver. No.: V1-202603