

Anti-SDHA 兔多克隆抗体

K1339834 -20°C



产品信息

蛋白质全称	琥珀酸脱氢酶黄素蛋白亚基 (线粒体)
别名	FP, SDH2, SDHA, SDHF, Flavoprotein subunit of complex II, PGL5, CMD1GG
免疫原	KLH 偶联的小鼠 SDHA 合成肽
Uniprot ID	Q8K2B3
抗体亚型	IgG
纯化方式	亲和纯化
亚细胞定位	线粒体内膜
预测分子量 / 观测分子量	73 kDa / 73 kDa

应用

WB 免疫印迹

物种: 人, 小鼠
 稀释比: 1: 700-1: 1400
 阳性样品:

IHC/IF 免疫组织化学/免疫荧光

物种: 人
 稀释比: 1: 1200-1: 2400
 阳性样品: 肾, 肝癌

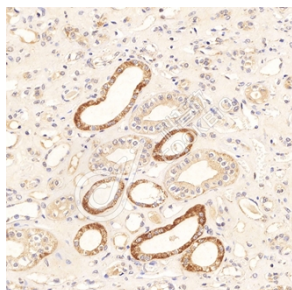
背景

SDHA, also named as SDH2, SDHF and Fp, belongs to the FAD-dependent oxidoreductase 2 family and FRD/SDH subfamily. SDHA is the flavoprotein subunit of succinate dehydrogenase (SDH) that is involved in complex II of the mitochondrial electron transport chain and is responsible for transferring electrons from succinate to ubiquinone (coenzyme Q). SDHA has 3 isoforms with the molecular mass of 73, 67 and 57 kDa, and the N-terminal (~5 kDa) can be removed in mature form. It can be detected a band of 68 kDa in cutaneous melanoma. SDHA may act as a tumor suppressor.

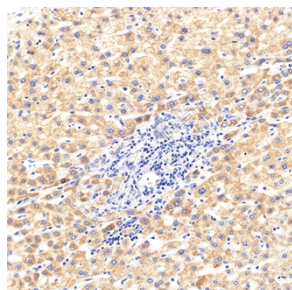
储存条件

储存条件: 自收到之日起 -20°C下储存一年, 避免反复冻融。
储存缓冲液: 含 0.15% ProClin300 防腐剂, 100 µg/mL 牛血清白蛋白和 50%甘油的磷酸盐缓冲液。

图像



IHC 检测 SDHA 蛋白(货号 K1339834).
 样品: 人肾, 4%多聚甲醛 (货号 KSG1101) 固定 12-24 小时.
 抗原修复: 柠檬酸抗原修复液(干粉, pH 6.0) (KSG1201), 98°C, 20 分钟.
 一抗: 1: 1800 稀释, 4°C 孵育过夜.
 二抗: S-vision 免疫组化多聚二抗(山羊抗兔),即用型 (货号 KB3906), 室温孵育 20 分钟.



IHC 检测 SDHA 蛋白(货号 K1339834).
 样品: 人肝癌, 4%多聚甲醛 (货号 KSG1101) 固定 12-24 小时.
 抗原修复: 柠檬酸抗原修复液(干粉, pH 6.0) (KSG1201), 98°C, 20 分钟.
 一抗: 1: 1800 稀释, 4°C 孵育过夜.
 二抗: S-vision 免疫组化多聚二抗(山羊抗兔),即用型 (货号 KB3906), 室温孵育 20 分钟.

For Research Use Only!

Ver. No.: V1-202603