

Anti-Proteasome subunit alpha type 6 兔多克隆抗体

K1339846 -20°C



产品信息

蛋白质全称	蛋白酶体α6 亚基
别名	20S proteasome, 27 kDa prosomal protein, IOTA, Macropain iota chain, p27K, PROS 27, PROS27, Proteasome iota chain, PSMA6
免疫原	KLH 偶联的小鼠 Proteasome subunit alpha type 6 合成肽
Uniprot ID	Q9QUM9
抗体亚型	IgG
纯化方式	亲和纯化
预测分子量 / 观测分子量	27 kDa / 27 kDa

应用

WB 免疫印迹

物种：人, 小鼠, 大鼠

稀释比：1: 300-1: 600

阳性样品：HeLa 细胞, 293 细胞, 肺, 脑

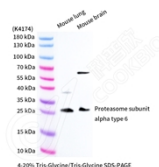
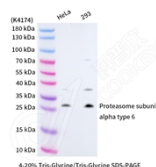
背景

PSMA6(Proteasome subunit alpha type-6) is also named as PROS27 and belongs to the peptidase T1A family. The proteasome is a multicatalytic proteinase complex which is characterized by its ability to cleave peptides with Arg, Phe, Tyr, Leu, and Glu adjacent to the leaving group at neutral or slightly basic pH. It also has an ATP-dependent proteolytic activity.

储存条件

储存条件：自收到之日起 -20°C 下储存一年，避免反复冻融。
储存缓冲液：含 0.15% ProClin300 防腐剂, 100 μg/mL 牛血清白蛋白和 50% 甘油的磷酸盐缓冲液。

图像



WB 检测 Proteasome subunit alpha type 6 蛋白(货号 K1339846).

样品：经 RIPA 裂解液(货号 KSG2002)处理的蛋白质。
 封闭：3%脱脂牛奶(货号 KSGC310001)溶于 TBST 溶液，室温孵育 1 小时。

一抗：1: 300 稀释, 4°C 孵育过夜。

二抗：HRP 标记山羊抗兔 IgG (H+L) (货号 KB69909), 1: 5000 稀释, 室温孵育 1 小时。

WB 检测 Proteasome subunit alpha type 6 蛋白(货号 K1339846).

样品：经 RIPA 裂解液(货号 KSG2002)处理的蛋白质。
 封闭：3%脱脂牛奶(货号 KSGC310001)溶于 TBST 溶液，室温孵育 1 小时。

一抗：1: 300 稀释, 4°C 孵育过夜。

二抗：HRP 标记山羊抗兔 IgG (H+L) (货号 KB69909), 1: 5000 稀释, 室温孵育 1 小时。

For Research Use Only!

Ver. No.: V1-202603