

Anti-TXNDC5 兔多克隆抗体

K1339933 -20°C



产品信息

蛋白质全称	硫氧还蛋白结构域蛋白 5
别名	EndoPDI, ER protein 46, ERP46, Hcc 2, PDIA15, Thioredoxin like protein p46, TLP46, TXNDC5, UNQ364
免疫原	小鼠 TXNDC5 重组蛋白
Uniprot ID	Q91W90
抗体亚型	IgG
纯化方式	亲和纯化
亚细胞定位	内质网
预测分子量 / 观测分子量	46 kDa / 46 kDa

应用

WB 免疫印迹

物种: 小鼠, 大鼠
 稀释比: 1: 500-1: 1000
 阳性样品: 胸腺

IHC/IF 免疫组织化学/免疫荧光

物种: 人, 小鼠, 大鼠
 稀释比: 1: 2000-1: 4000
 阳性样品: 脾, 扁桃体

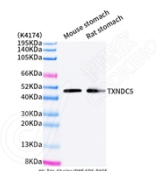
背景

TXNDC5 is a protein-disulfide isomerase. Its expression is induced by hypoxia and its role may be to protect hypoxic cells from apoptosis. ERp19 and ERp46 are two newly discovered ER luminal proteins, related to protein disulphide isomerase. Western and Northern blot analyses have revealed that both ERp19 and ERp46 and their respective mRNAs are highly expressed in the liver as compared with other tissues. Both proteins are enriched in purified liver ER vesicles and were localized specifically to the ER in MCA-RH7777 hepatocytes. See Knoblach et al. for details.

储存条件

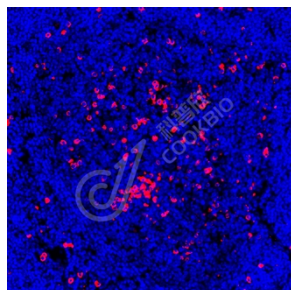
储存条件: 自收到之日起 -20°C下储存一年, 避免反复冻融。
储存缓冲液: 含 0.15% ProClin300 防腐剂, 100 µg/mL 牛血清白蛋白和 50%甘油的磷酸盐缓冲液。

图像



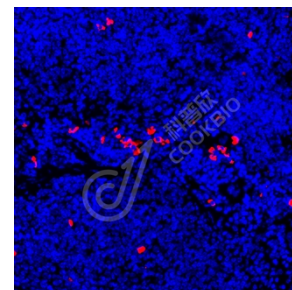
WB 检测 TXNDC5 蛋白(货号 K1339933).

样品: 经 RIPA 裂解液(货号 KSG2002)处理的蛋白质。
 封闭: 3%脱脂牛奶(货号 KSGC310001)溶于 TBST 溶液, 室温孵育 1 小时。
 一抗: 1: 800 稀释, 4°C 孵育过夜。
 二抗: HRP 标记山羊抗兔 IgG (H+L) (货号 KB69909), 1: 5000 稀释, 室温孵育 1 小时。



IF 检测 TXNDC5 蛋白(货号 K1339933)(红色)。

样品: 人扁桃体, 4%多聚甲醛 (货号 KSG1101) 固定 12-24 小时。
 抗原修复: Tris-EDTA 抗原修复液(pH 9.0) (KSG1203), 98°C, 20 分钟。
 封闭: 3% BSA (货号 KSGC305010) 的 PBS 溶液, 室温孵育 30 分钟。
 一抗: 1: 3000 稀释, 4°C 孵育过夜。
 二抗: Cy3 标记山羊抗兔 IgG (H+L) (货号 KB63909), 1: 300 稀释, 室温孵育 1 小时。



IF 检测 TXNDC5 蛋白(货号 K1339933)(红色)。

样品: 小鼠脾, 4%多聚甲醛 (货号 KSG1101) 固定 12-24 小时。
 抗原修复: Tris-EDTA 抗原修复液(pH 9.0) (KSG1203), 98°C, 20 分钟。
 封闭: 3% BSA (货号 KSGC305010) 的 PBS 溶液, 室温孵育 30 分钟。
 一抗: 1: 3000 稀释, 4°C 孵育过夜。
 二抗: Cy3 标记山羊抗兔 IgG (H+L) (货号 KB63909), 1: 300 稀释, 室温孵育 1 小时。

For Research Use Only!

Ver. No.: V1-202603