

Anti-Cytochrome P450 Reductase 兔多克隆抗体

K1339999 -20°C


产品信息

蛋白质全称	NADPH-细胞色素 P450 还原酶
别名	P450R, CPR, Por, Cytochrome p450 oxidoreductase, CYPOR, P450 Cytochrome Oxidoreductase
免疫原	KLH 偶联的小鼠 Cytochrome P450 Reductase 合成肽
Uniprot ID	P37040
抗体亚型	IgG
纯化方式	亲和纯化
亚细胞定位	内质网
预测分子量 / 观测分子量	77 kDa / 77 kDa

应用

WB 免疫印迹

物种: 小鼠, 大鼠
 稀释比: 1: 300-1: 600
 阳性样品:

IHC/IF 免疫组织化学/免疫荧光

物种: 大鼠
 稀释比: 1: 1500-1: 3000
 阳性样品: 肾, 肺

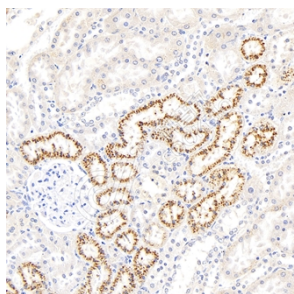
背景

This enzyme is required for electron transfer from NADP to cytochrome P450 in microsomes. It can also provide electron transfer to heme oxygenase and cytochrome B5.

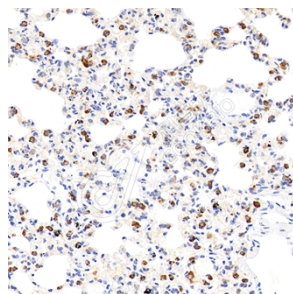
储存条件

储存条件: 自收到之日起 -20°C下储存一年, 避免反复冻融。
储存缓冲液: 含 0.15% ProClin300 防腐剂, 100 µg/mL 牛血清白蛋白和 50%甘油的磷酸盐缓冲液。

图像



IHC 检测 Cytochrome P450 Reductase 蛋白(货号 K1339999).
 样品: 大鼠肾, 4%多聚甲醛 (货号 KSG1101) 固定 12-24 小时.
 抗原修复: 柠檬酸抗原修复液(干粉, pH 6.0) (KSG1201), 98°C, 20 分钟.
 一抗: 1: 2300 稀释, 4°C 孵育过夜.
 二抗: S-vision 免疫组化多聚二抗(山羊抗兔),即用型 (货号 KB3906), 室温孵育 20 分钟.



IHC 检测 Cytochrome P450 Reductase 蛋白(货号 K1339999).
 样品: 大鼠肺, 4%多聚甲醛 (货号 KSG1101) 固定 12-24 小时.
 抗原修复: 柠檬酸抗原修复液(干粉, pH 6.0) (KSG1201), 98°C, 20 分钟.
 一抗: 1: 2300 稀释, 4°C 孵育过夜.
 二抗: S-vision 免疫组化多聚二抗(山羊抗兔),即用型 (货号 KB3906), 室温孵育 20 分钟.

For Research Use Only!

Ver. No.: V1-202603