

Anti-ASA3L 兔多克隆抗体

K1340017 -20°C



产品信息

蛋白质全称	碱性神经酰胺酶 2
别名	Alkaline CDase 2, maCER2, AlkCDase 2, Acylsphingosine deacylase 3-like, CRG-L1, Acer2, Asah3l, N-acylsphingosine amidohydrolase 3-like
免疫原	KLH 偶联的小鼠 ASA3L 合成肽
Uniprot ID	Q8VD53
抗体亚型	IgG
纯化方式	亲和纯化
亚细胞定位	高尔基体

应用

IHC/IF 免疫组织化学/免疫荧光

物种：人
 稀释比：1: 200-1: 400
 阳性样品：胎盘

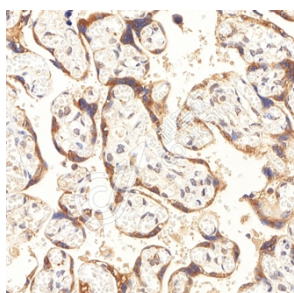
背景

The sphingolipid metabolite sphingosine-1-phosphate promotes cell proliferation and survival, whereas its precursor, sphingosine, has the opposite effect. The ceramidase ACER2 hydrolyzes very long chain ceramides to generate sphingosine.

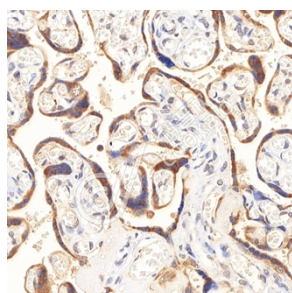
储存条件

储存条件：自收到之日起 -20°C下储存一年，避免反复冻融。
储存缓冲液：含 0.15% ProClin300 防腐剂, 100 μg/mL 牛血清白蛋白和 50%甘油的磷酸盐缓冲液。

图像



IHC 检测 ASA3L 蛋白(货号 K1340017).
 样品: 人胎盘, 4%多聚甲醛 (货号 KSG1101) 固定 12-24 小时.
 抗原修复: 柠檬酸抗原修复液(干粉, pH 6.0) (KSG1201), 98°C, 20 分钟.
 一抗: 1: 300 稀释, 4°C 孵育过夜.
 二抗: S-vision 免疫组化多聚二抗(山羊抗兔), 即用型 (货号 KB3906), 室温孵育 20 分钟.



IHC 检测 ASA3L 蛋白(货号 K1340017).
 样品: 人胎盘, 4%多聚甲醛 (货号 KSG1101) 固定 12-24 小时.
 抗原修复: 柠檬酸抗原修复液(干粉, pH 6.0) (KSG1201), 98°C, 20 分钟.
 一抗: 1: 300 稀释, 4°C 孵育过夜.
 二抗: S-vision 免疫组化多聚二抗(山羊抗兔), 即用型 (货号 KB3906), 室温孵育 20 分钟.

For Research Use Only!

Ver. No.: V1-202603