

Anti-PME-1 兔多克隆抗体

K1340065 -20°C



产品信息

蛋白质全称	蛋白磷酸酶甲酯酶 1
别名	PME-1, PME1, PPME1, PRO0750, Testicular Secretory Protein Li 39
免疫原	小鼠 PME-1 重组蛋白
Uniprot ID	Q8BVQ5
抗体亚型	IgG
纯化方式	亲和纯化
亚细胞定位	细胞核

应用

IHC/IF 免疫组织化学/免疫荧光

物种：小鼠

稀释比：1: 1000-1: 2000

阳性样品：睾丸

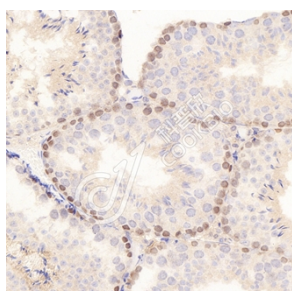
背景

This gene encodes a protein phosphatase methylesterase localized to the nucleus. The encoded protein acts on the protein phosphatase-2A catalytic subunit and supports the ERK pathway through dephosphorylation of regulatory proteins. It plays a role in malignant glioma progression. Alternative splicing results in multiple transcript variants.

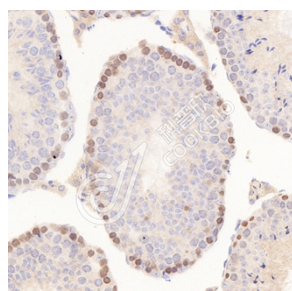
储存条件

储存条件：自收到之日起 -20°C下储存一年，避免反复冻融。
储存缓冲液：含 0.15% ProClin300 防腐剂, 100 μg/mL 牛血清白蛋白和 50%甘油的磷酸盐缓冲液。

图像



IHC 检测 PME-1 蛋白(货号 K1340065).
 样品: 小鼠睾丸, 4%多聚甲醛 (货号 KSG1101) 固定 12-24 小时.
 抗原修复: Tris-EDTA 抗原修复液(pH 9.0) (KSG1203), 98°C, 20 分钟.
 一抗: 1: 1500 稀释, 4°C 孵育过夜.
 二抗: S-vision 免疫组化多聚二抗(山羊抗兔), 即用型 (货号 KB3906), 室温孵育 20 分钟.



IHC 检测 PME-1 蛋白(货号 K1340065).
 样品: 小鼠睾丸, 4%多聚甲醛 (货号 KSG1101) 固定 12-24 小时.
 抗原修复: Tris-EDTA 抗原修复液(pH 9.0) (KSG1203), 98°C, 20 分钟.
 一抗: 1: 1500 稀释, 4°C 孵育过夜.
 二抗: S-vision 免疫组化多聚二抗(山羊抗兔), 即用型 (货号 KB3906), 室温孵育 20 分钟.

For Research Use Only!

Ver. No.: V1-202603