

# Anti-PPIL1 兔多克隆抗体

**K1340071 -20°C**


## 产品信息

蛋白质全称	肽基脯氨酰异构酶样 1
别名	CGI 124, CYPL1, hCyPX, PPIase, PPIL1, Rotamase PPIL1, UNQ2425/PRO4984
免疫原	小鼠 PPIL1 重组蛋白
Uniprot ID	Q9D0W5
抗体亚型	IgG
纯化方式	亲和纯化
预测分子量 / 观测分子量	18 kDa / 18 kDa

## 应用

### WB 免疫印迹

物种：人  
 稀释比：1: 300-1: 800  
 阳性样品：293T 细胞

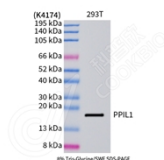
## 背景

Peptidyl-prolyl cis-trans isomerase (PPIL1) is a member of the cyclophilin family of peptidylprolyl isomerases (PPIases). The cyclophilins are a highly conserved, ubiquitous family, members of which play an important role in protein folding, immunosuppression by cyclosporin A, and infection of HIV1 virions. Based on similarity to other PPIases, this protein could accelerate the folding of proteins and might catalyze the cis-trans isomerization of proline imidic peptide bonds in oligopeptides.

## 储存条件

**储存条件：**自收到之日起 -20°C下储存一年，避免反复冻融。  
**储存缓冲液：**含 0.15% ProClin300 防腐剂, 100 μg/mL 牛血清白蛋白和 50%甘油的磷酸盐缓冲液。

## 图像



WB 检测 PPIL1 蛋白(货号 K1340071).  
 样品: 经 RIPA 裂解液(货号 KSG2002)处理的蛋白质.  
 封闭: 3%脱脂牛奶(货号 KSGC310001)溶于 TBST 溶液,  
 室温孵育 1 小时.  
 一抗: 1: 500 稀释, 4°C 孵育过夜.  
 二抗: HRP 标记山羊抗兔 IgG (H+L) (货号 KB69909), 1:  
 5000 稀释, 室温孵育 1 小时.

**For Research Use Only!**

**Ver. No.: V1-202603**