

Anti-PPP2R5E 兔多克隆抗体

K1340110 -20°C


产品信息

蛋白质全称	蛋白磷酸酶 2A ε调节亚基
别名	PP2A B subunit isoform B'-epsilon, PP2A B subunit isoform R5-epsilon, Ppp2r5e, Kiaa4006
免疫原	KLH 偶联的小鼠 PPP2R5E 合成肽
Uniprot ID	Q61151
抗体亚型	IgG
纯化方式	亲和纯化
预测分子量 / 观测分子量	55 kDa / 51 kDa

应用

WB 免疫印迹

物种：小鼠，大鼠

稀释比：1: 300-1: 800

阳性样品：脑

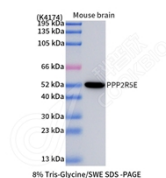
背景

The protein encoded by this gene belongs to the phosphatase 2A regulatory subunit B family. Protein phosphatase 2A is one of the four major Ser/Thr phosphatases, and it is implicated in the negative control of cell growth and division. It consists of a common heteromeric core enzyme, which is composed of a catalytic subunit and a constant regulatory subunit, that associates with a variety of regulatory subunits. The B regulatory subunit might modulate substrate selectivity and catalytic activity.

储存条件

储存条件：自收到之日起 -20°C下储存一年，避免反复冻融。
储存缓冲液：含 0.15% ProClin300 防腐剂, 100 μg/mL 牛血清白蛋白和 50%甘油的磷酸盐缓冲液。

图像



WB 检测 PPP2R5E 蛋白(货号 K1340110).
 样品：经 RIPA 裂解液(货号 KSG2002)处理的蛋白质。
 封闭：3%脱脂牛奶(货号 KSGC310001)溶于 TBST 溶液，
 室温孵育 1 小时。
 一抗：1: 500 稀释，4°C 孵育过夜。
 二抗：HRP 标记山羊抗兔 IgG (H+L) (货号 KB69909), 1:
 5000 稀释，室温孵育 1 小时。

For Research Use Only!
Ver. No.: V1-202603