

Anti-F4/80 兔多克隆抗体

K1340119 -20°C



产品信息

蛋白质全称	粘附 G 蛋白偶联受体 E1
别名	ADGRE1, TM7LN3, EMR1, Gpf480, adhesion G protein-coupled receptor E1
免疫原	小鼠 F4/80 重组蛋白
Uniprot ID	Q61549
抗体亚型	IgG
纯化方式	亲和纯化
亚细胞定位	细胞膜

应用

IHC/IF 免疫组织化学/免疫荧光

物种: 小鼠
 稀释比: 1: 500-1: 1000
 阳性样品: 肝炎, 损伤肺

ICC/IF 免疫细胞化学/免疫荧光

物种: 小鼠
 稀释比: 1: 500-1: 1000
 阳性样品: RAW264.7 细胞

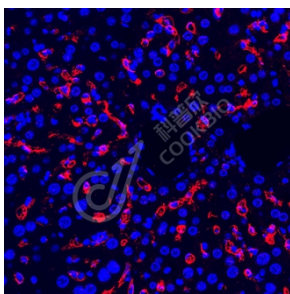
背景

EGF-like module-containing mucin-like hormone receptor-like 1 also known as F4/80 is a protein encoded by the ADGRE1 gene. EMR1 is a member of the adhesion GPCR family. Adhesion GPCRs are characterized by an extended extracellular region often possessing N-terminal protein modules that is linked to a TM7 region via a domain known as the GPCR-Autoproteolysis INducing (GAIN) domain.

储存条件

储存条件: 自收到之日起 -20°C下储存一年, 避免反复冻融。
储存缓冲液: 含 0.15% ProClin300 防腐剂, 100 µg/mL 牛血清白蛋白和 50%甘油的磷酸盐缓冲液。

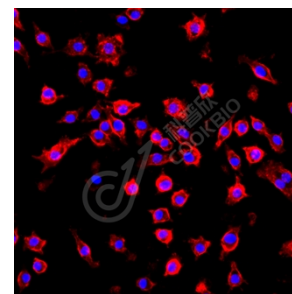
图像



IF 检测 F4/80 蛋白(货号 K1340119)(红色)。
 样品: 小鼠肝炎, 4%多聚甲醛(货号 KSG1101) 固定 12-24 小时。
 抗原修复: Tris-EDTA 抗原修复液(pH 9.0) (KSG1203), 98°C, 20 分钟。
 封闭: 3% BSA (货号 KSGC305010) 的 PBS 溶液, 室温孵育 30 分钟。
 一抗: 1: 800 稀释, 4°C 孵育过夜。
 二抗: Cy3 标记山羊抗兔 IgG (H+L) (货号 KB63909), 1: 300 稀释, 室温孵育 1 小时。



ICC 检测 F4/80 蛋白(货号 K1340119)(红色)。
 样品: RAW264.7 细胞, 4%多聚甲醛(货号 KSG1101) 固定 20 分钟。
 封闭: 3% BSA (货号 KSGC305010) 的 PBS 溶液, 室温孵育 30 分钟。
 一抗: 1: 800 稀释, 4°C 孵育过夜。
 二抗: Cy3 标记山羊抗兔 IgG (H+L) (货号 KB63909), 1: 300 稀释, 室温孵育 1 小时。



ICC 检测 F4/80 蛋白(货号 K1340119)(红色)。
 样品: RAW264.7 细胞, 4%多聚甲醛(货号 KSG1101) 固定 20 分钟。
 封闭: 3% BSA (货号 KSGC305010) 的 PBS 溶液, 室温孵育 30 分钟。
 一抗: 1: 800 稀释, 4°C 孵育过夜。
 二抗: Cy3 标记山羊抗兔 IgG (H+L) (货号 KB63909), 1: 300 稀释, 室温孵育 1 小时。

For Research Use Only!

Ver. No.: V1-202603