

Anti-SHMT1 兔多克隆抗体

K1340176 -20°C



产品信息

蛋白质全称	胞质丝氨酸羟甲基转移酶
别名	CSHMT, Serine methylase, SHMT, SHMT1, Glycine hydroxymethyltransferase, cytosolic
免疫原	小鼠 SHMT1 重组蛋白
Uniprot ID	P50431
抗体亚型	IgG
纯化方式	亲和纯化
预测分子量 / 观测分子量	53 kDa / 53 kDa

应用

WB 免疫印迹

物种: 小鼠, 大鼠

稀释比: 1: 500-1: 800

阳性样品: 胰腺

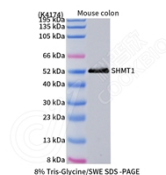
背景

SHMT1 is the cellular form of serine hydroxymethyltransferase, a pyridoxal phosphate-containing enzyme that catalyzes the reversible conversion of serine and tetrahydrofolate to glycine and 5,10-methylene tetrahydrofolate. Alternative splicing of this gene results in 2 transcript variants encoding 2 different isoforms. This antibody can detect both 49 kDa and 53 kDa isoforms in western blotting.

储存条件

储存条件: 自收到之日起 -20°C下储存一年, 避免反复冻融。
储存缓冲液: 含 0.15% ProClin300 防腐剂, 100 µg/mL 牛血清白蛋白和 50%甘油的磷酸盐缓冲液。

图像



WB 检测 SHMT1 蛋白(货号 K1340176).
 样品: 经 RIPA 裂解液(货号 KSG2002)处理的蛋白质.
 封闭: 3%脱脂牛奶(货号 KSGC310001)溶于 TBST 溶液,
 室温孵育 1 小时.
 一抗: 1: 500 稀释, 4°C 孵育过夜.
 二抗: HRP 标记山羊抗兔 IgG (H+L) (货号 KB69909), 1:
 5000 稀释, 室温孵育 1 小时.

For Research Use Only!

Ver. No.: V1-202603