

Anti-AP-A 兔多克隆抗体

K1340212 -20°C



产品信息

蛋白质全称	谷氨酰氨肽酶
别名	Aminopeptidase A, AP-A, APA, CD249, Differentiation antigen gp160, EAP, ENPEP, gp160, Ly51
免疫原	KLH 偶联的小鼠 AP-A 合成肽
Uniprot ID	P16406
抗体亚型	IgG
纯化方式	亲和纯化
预测分子量 / 观测分子量	108 kDa / 150-170 kDa

应用

WB 免疫印迹

物种: 小鼠, 大鼠

稀释比: 1: 1000-1: 2000

阳性样品: 肺, 脾

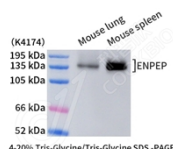
背景

Aminopeptidase A, also designated APA, gp160 human kidney differentiation antigen, glutamyl aminopeptidase, or enpep, is a differentiation-related kidney glycoprotein. As a cell surface, zinc-dependent metalloprotease, Aminopeptidase A specifically cleaves amino-terminal acidic residues from peptide substrates such as Angiotensin II. APA is expressed on the surface of epithelial cells of the glomerulus and proximal tubule cells of the human nephron, where it may mediate the constitutive trafficking of Glut4-containing vesicles.

储存条件

储存条件: 自收到之日起 -20°C下储存一年, 避免反复冻融。
储存缓冲液: 含 0.15% ProClin300 防腐剂, 100 μg/mL 牛血清白蛋白和 50%甘油的磷酸盐缓冲液。

图像



WB 检测 AP-A 蛋白(货号 K1340212).
 样品: 经 RIPA 裂解液(货号 KSG2002)处理的蛋白质.
 封闭: 3%脱脂牛奶(货号 KSGC310001)溶于 TBST 溶液, 室温孵育 1 小时.
 一抗: 1: 1000 稀释, 4°C 孵育过夜.
 二抗: HRP 标记山羊抗兔 IgG (H+L) (货号 KB69909), 1: 5000 稀释, 室温孵育 1 小时.

For Research Use Only!

Ver. No.: V1-202603