

# Anti-KMT3A/HYPB/HIF-1 兔多克隆抗体

**K1340323** -20°C


## 产品信息

蛋白质全称	组蛋白赖氨酸 N-甲基转移酶 SETD2
别名	HIF-1, HIF1, HIP-1, hSET2, HSPC069, Huntingtin yeast partner B, HYPB, KIAA1732, KMT3A, Lysine N methyltransferase 3A, p231HBP, SET domain containing 2, SET2, SETD2
免疫原	小鼠 KMT3A / HYPB / HIF-1 重组蛋白
Uniprot ID	E9Q5F9
抗体亚型	IgG
纯化方式	亲和纯化
亚细胞定位	染色体, 细胞核
预测分子量 / 观测分子量	286 kDa / 286 kDa

## 应用

### WB 免疫印迹

物种: 小鼠  
 稀释比: 1: 300-1: 500  
 阳性样品:

### IHC/IF 免疫组织化学/免疫荧光

物种: 小鼠  
 稀释比: 1: 1800-1: 3600  
 阳性样品: 小鼠

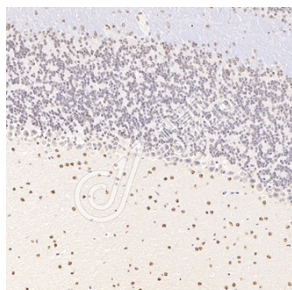
## 背景

SETD2, also named as HIF1, HYPB, KIAA1732, KMT3A, SET2, p231HBP, hSET2 and HIP-1, belongs to the histone-lysine methyltransferase family and SET2 subfamily. SETD2 probably plays a role in chromatin structure modulation during elongation via its interaction with hyperphosphorylated POLR2A. It binds DNA at promoters. SETD2 may also act as a transcription activator that binds to promoters. It is a potential tumour suppressor gene in breast cancer. This antibody is specific to SETD2.

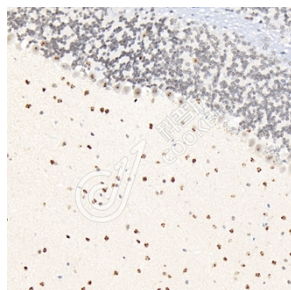
## 储存条件

**储存条件:** 自收到之日起 -20°C下储存一年, 避免反复冻融。  
**储存缓冲液:** 含 0.15% ProClin300 防腐剂, 100 µg/mL 牛血清白蛋白和 50%甘油的磷酸盐缓冲液。

## 图像



IHC 检测 KMT3A/HYPB/HIF-1 蛋白(货号 K1340323).  
 样品: 小鼠小脑, 4%多聚甲醛 (货号 KSG1101) 固定 12-24 小时.  
 抗原修复: Tris-EDTA 抗原修复液(pH 9.0) (KSG1203), 98°C, 20 分钟.  
 一抗: 1: 2700 稀释, 4°C 孵育过夜.  
 二抗: S-vision 免疫组化多聚二抗(山羊抗兔),即用型 (货号 KB3906), 室温孵育 20 分钟.



IHC 检测 KMT3A/HYPB/HIF-1 蛋白(货号 K1340323).  
 样品: 小鼠小脑, 4%多聚甲醛 (货号 KSG1101) 固定 12-24 小时.  
 抗原修复: Tris-EDTA 抗原修复液(pH 9.0) (KSG1203), 98°C, 20 分钟.  
 一抗: 1: 2700 稀释, 4°C 孵育过夜.  
 二抗: S-vision 免疫组化多聚二抗(山羊抗兔),即用型 (货号 KB3906), 室温孵育 20 分钟.

For Research Use Only!

Ver. No.: V1-202603