

Anti-SMEK2 兔多克隆抗体

K1340347 -20°C



产品信息

蛋白质全称	蛋白磷酸酶 4 调节亚基 3B
别名	FLFL2, KIAA1387, PP4R3B, PPP4R3B, PSY2, SMEK homolog 2, SMEK2, smk1
免疫原	小鼠 SMEK2 重组蛋白
Uniprot ID	Q922R5
抗体亚型	IgG
纯化方式	亲和纯化
预测分子量 / 观测分子量	94 kDa / 94 kDa

应用

WB 免疫印迹

物种：人, 小鼠, 大鼠

稀释比：1: 1000-1: 3000

阳性样品：脑

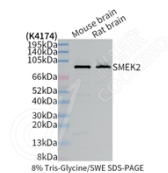
背景

Regulatory subunit of serine/threonine-protein phosphatase 4 (PP4). May regulate the activity of PPP4C at centrosomal microtubule organizing centers.

储存条件

储存条件：自收到之日起 -20°C下储存一年，避免反复冻融。
储存缓冲液：含 0.15% ProClin300 防腐剂, 100 μg/mL 牛血清白蛋白和 50%甘油的磷酸盐缓冲液。

图像



WB 检测 SMEK2 蛋白(货号 K1340347).
 样品: 经 RIPA 裂解液(货号 KSG2002)处理的蛋白质.
 封闭: 3%脱脂牛奶(货号 KSGC310001)溶于 TBST 溶液,
 室温孵育 1 小时.
 一抗: 1: 1000 稀释, 4°C 孵育过夜.
 二抗: HRP 标记山羊抗兔 IgG (H+L) (货号 KB69909), 1:
 5000 稀释, 室温孵育 1 小时.

For Research Use Only!

Ver. No.: V1-202603