

# Anti-DR1 兔多克隆抗体

K1340362 -20°C



## 产品信息

|               |  |
|---------------|--|
| 蛋白质全称         | DR1 阻遏蛋白   |
| 别名            | DR1, NC2, NC2 BETA, Negative cofactor 2 beta, Protein Dr1, TATA-binding protein-associated phosphoprotein, Down-regulator of transcription 1 |
| 免疫原           | 小鼠 DR1 重组蛋白  |
| Uniprot ID    | Q91WV0   |
| 抗体亚型          | IgG  |
| 纯化方式          | 亲和纯化   |
| 亚细胞定位         | 细胞核  |
| 预测分子量 / 观测分子量 | 19 kDa / 19 kDa  |

## 应用

### WB 免疫印迹

物种: 人, 小鼠, 大鼠  
 稀释比: 1: 500-1: 1500  
 阳性样品: 睾丸

### IHC/IF 免疫组织化学/免疫荧光

物种: 小鼠, 大鼠  
 稀释比: 1: 3000-1: 6000  
 阳性样品: 睾丸

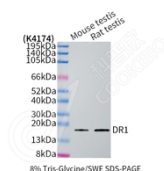
## 背景

The association of the DR1/DRAP1 heterodimer with TBP results in a functional repression of both activated and basal transcription of class II genes. This interaction precludes the formation of a transcription-competent complex by inhibiting the association of TFIIA and/or TFIIB with TBP. Can bind to DNA on its own. Component of the ATAC complex, a complex with histone acetyltransferase activity on histones H3 and H4.

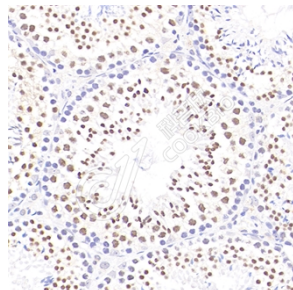
## 储存条件

**储存条件:** 自收到之日起 -20°C下储存一年, 避免反复冻融。  
**储存缓冲液:** 含 0.15% ProClin300 防腐剂, 100 µg/mL 牛血清白蛋白和 50%甘油的磷酸盐缓冲液。

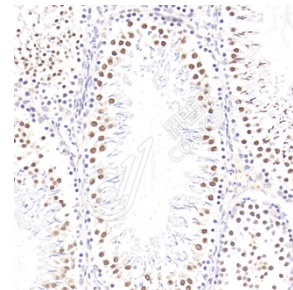
## 图像



WB 检测 DR1 蛋白(货号 K1340362).  
 样品: 经 RIPA 裂解液(货号 KSG2002)处理的蛋白质.  
 封闭: 3%脱脂牛奶(货号 KSGC310001)溶于 TBST 溶液, 室温孵育 1 小时.  
 一抗: 1: 1000 稀释, 4°C 孵育过夜.  
 二抗: HRP 标记山羊抗兔 IgG (H+L) (货号 KB69909), 1: 5000 稀释, 室温孵育 1 小时.



IHC 检测 DR1 蛋白(货号 K1340362).  
 样品: 小鼠睾丸, 4%多聚甲醛 (货号 KSG1101) 固定 12-24 小时.  
 抗原修复: Tris-EDTA 抗原修复液(pH 9.0) (KSG1203), 98°C, 20 分钟.  
 一抗: 1: 4500 稀释, 4°C 孵育过夜.  
 二抗: S-visualization 免疫组化多聚二抗(山羊抗兔,即用型) (货号 KB3906), 室温孵育 20 分钟.



IHC 检测 DR1 蛋白(货号 K1340362).  
 样品: 大鼠睾丸, 4%多聚甲醛 (货号 KSG1101) 固定 12-24 小时.  
 抗原修复: Tris-EDTA 抗原修复液(pH 9.0) (KSG1203), 98°C, 20 分钟.  
 一抗: 1: 4500 稀释, 4°C 孵育过夜.  
 二抗: S-visualization 免疫组化多聚二抗(山羊抗兔,即用型) (货号 KB3906), 室温孵育 20 分钟.

For Research Use Only!

Ver. No.: V1-202603