

# Anti-SRPK1 兔多克隆抗体

K1340410 -20°C



## 产品信息

蛋白质全称	SRSF 蛋白激酶 1
别名	SFRS protein kinase 1, SFRSK1, SR protein specific kinase 1, SRPK1, Serine/arginine-rich protein-specific kinase 1
免疫原	KLH 偶联的小鼠 SRPK1 合成肽
Uniprot ID	O70551
抗体亚型	IgG
纯化方式	亲和纯化
亚细胞定位	细胞质, 内质网, 细胞核

## 应用

### IHC/IF 免疫组织化学/免疫荧光

物种: 小鼠

稀释比: 1: 400-1: 800

阳性样品: 睾丸

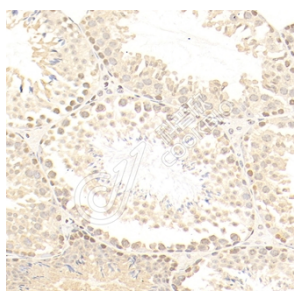
## 背景

SFRS protein kinase 1, SFRSK1, SR protein specific kinase 1, SRPK1/SRPK1 (serine-arginine protein kinase 1) is a protein kinase that specifically phosphorylates proteins containing serine-arginine-rich domains. Its substrates include a family of SR proteins that are key regulators of mRNA AS (alternative splicing). SRPK1 may be localized both in the cytoplasm and nucleus and translocates between these compartments under various conditions (e.

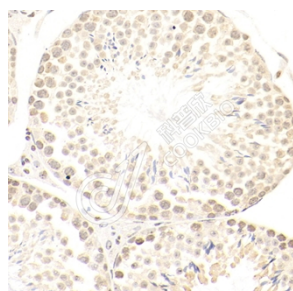
## 储存条件

**储存条件:** 自收到之日起 -20°C下储存一年, 避免反复冻融。  
**储存缓冲液:** 含 0.15% ProClin300 防腐剂, 100 µg/mL 牛血清白蛋白和 50%甘油的磷酸盐缓冲液。

## 图像



IHC 检测 SRPK1 蛋白(货号 K1340410).  
 样品: 小鼠睾丸, 4%多聚甲醛 (货号 KSG1101) 固定 12-24 小时.  
 抗原修复: 柠檬酸抗原修复液(干粉, pH 6.0) (KSG1201), 98°C, 20 分钟.  
 一抗: 1: 600 稀释, 4°C 孵育过夜.  
 二抗: S-vision 免疫组化多聚二抗(山羊抗兔, 即用型 (货号 KB3906), 室温孵育 20 分钟.



IHC 检测 SRPK1 蛋白(货号 K1340410).  
 样品: 小鼠睾丸, 4%多聚甲醛 (货号 KSG1101) 固定 12-24 小时.  
 抗原修复: 柠檬酸抗原修复液(干粉, pH 6.0) (KSG1201), 98°C, 20 分钟.  
 一抗: 1: 600 稀释, 4°C 孵育过夜.  
 二抗: S-vision 免疫组化多聚二抗(山羊抗兔, 即用型 (货号 KB3906), 室温孵育 20 分钟.

For Research Use Only!

Ver. No.: V1-202603