

Anti-Glucose Transporter GLUT1 兔多克隆抗体

K1340485 -20°C



产品信息

蛋白质全称	溶质载体家族 2 (易化葡萄糖转运体成员 1)
别名	DYT17, DYT18, GLUT, GLUT 1, GLUT1, HepG2 glucose transporter, PED, SLC2A1, Solute carrier family 2, facilitated glucose transporter member 1, Glucose Transporter GLUT1
免疫原	KLH 偶联的小鼠 GLUT1 合成肽
Uniprot ID	P17809
抗体亚型	IgG
纯化方式	亲和纯化
亚细胞定位	细胞膜
预测分子量 / 观测分子量	54 kDa / 50-54 kDa

应用

WB 免疫印迹

物种: 人, 小鼠
 稀释比: 1: 500-1: 1000
 阳性样品: NIH/3T3 细胞, Hep G2 细胞

IHC/IF 免疫组织化学/免疫荧光

物种: 人, 小鼠, 大鼠
 稀释比: 1: 1000-1: 2000
 阳性样品: 脑, 食管癌

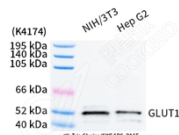
背景

Facilitative glucose transporter. This isoform may be responsible for constitutive or basal glucose uptake. Has a very broad substrate specificity; can transport a wide range of aldoses including both pentoses and hexoses.

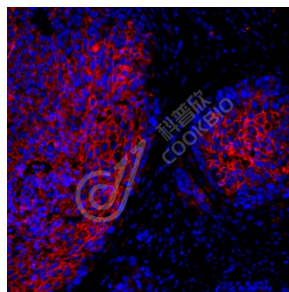
储存条件

储存条件: 自收到之日起 -20°C下储存一年, 避免反复冻融。
储存缓冲液: 含 0.15% ProClin300 防腐剂, 100 µg/mL 牛血清白蛋白和 50%甘油的磷酸盐缓冲液。

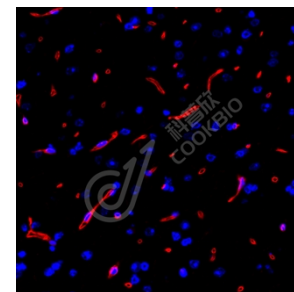
图像



WB 检测 Glucose Transporter GLUT1 蛋白(货号 K1340485).
 样品: 经 RIPA 裂解液(货号 KSG2002)处理的蛋白质.
 封闭: 3%脱脂牛奶(货号 KSGC310001)溶于 TBST 溶液, 室温孵育 1 小时.
 一抗: 1: 1000 稀释, 4°C 孵育过夜.
 二抗: HRP 标记山羊抗兔 IgG (H+L) (货号 KB69909), 1: 5000 稀释, 室温孵育 1 小时.



IF 检测 Glucose Transporter GLUT1 蛋白(货号 K1340485)(红色).
 样品: 人食管癌, 4%多聚甲醛 (货号 KSG1101) 固定 12-24 小时.
 抗原修复: Tris-EDTA 抗原修复液(pH 9.0) (KSG1203), 98°C, 20 分钟.
 封闭: 3% BSA (货号 KSGC305010) 的 PBS 溶液, 室温孵育 30 分钟.
 一抗: 1: 1500 稀释, 4°C 孵育过夜.
 二抗: Cy3 标记山羊抗兔 IgG (H+L) (货号 KB63909), 1: 300 稀释, 室温孵育 1 小时.



IF 检测 Glucose Transporter GLUT1 蛋白(货号 K1340485)(红色).
 样品: 小鼠脑, 4%多聚甲醛 (货号 KSG1101) 固定 12-24 小时.
 抗原修复: Tris-EDTA 抗原修复液(pH 9.0) (KSG1203), 98°C, 20 分钟.
 封闭: 3% BSA (货号 KSGC305010) 的 PBS 溶液, 室温孵育 30 分钟.
 一抗: 1: 1500 稀释, 4°C 孵育过夜.
 二抗: Cy3 标记山羊抗兔 IgG (H+L) (货号 KB63909), 1: 300 稀释, 室温孵育 1 小时.

For Research Use Only!

Ver. No.: V1-202603