

Recombinant Anti-beta Tubulin antibody (小鼠单克隆抗体)

K545420 -20°C



产品信息

蛋白质全称	微管蛋白β链
别名	Tubb5, Beta 5 tubulin, Class I beta tubulin, Tubulin beta class I, TUBB1, TUBB, TUBB5, Tubulin Beta-5 Chain, β tubulin, CDCBM6
免疫原	人 beta Tubulin 重组蛋白
Uniprot ID	P07437
抗体亚型	IgG1, κ
克隆号	SB13
纯化方式	亲和纯化
亚细胞定位	细胞质
预测分子量 / 观测分子量	50 kDa / 55 kDa

应用

WB 免疫印迹

物种: 人, 小鼠, 大鼠
 稀释比: 1: 1000-1: 2000
 阳性样品: K562 细胞, A549 细胞, C6 细胞

ICC/IF 免疫细胞化学/免疫荧光

物种: 人, 小鼠, 大鼠
 稀释比: 1: 800-1: 1600

阳性样品: A549 细胞

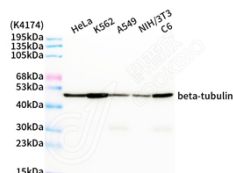
背景

Tubulin is the major constituent of microtubules. It binds two moles of GTP, one at an exchangeable site on the beta chain and one at a non-exchangeable site on the alpha chain.

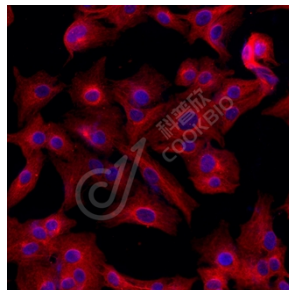
储存条件

储存条件: 自收到之日起 -20°C下储存一年, 避免反复冻融。
储存缓冲液: 含 0.15% ProClin300 防腐剂, 100 μg/mL 牛血清白蛋白和 50%甘油的磷酸盐缓冲液。

图像



WB 检测 beta Tubulin 蛋白(货号 K545420).
 样品: 经 RIPA 裂解液(货号 KSG2002)处理的蛋白质.
 封闭: 3%脱脂牛奶(货号 KSGC310001)溶于 TBST 溶液, 室温孵育 1 小时.
 一抗: 1: 2000 稀释, 4°C 孵育过夜.
 二抗: HRP 标记山羊抗小鼠 IgG (H+L) (货号 KB69903), 1: 5000 稀释, 室温孵育 1 小时.



ICC 检测 beta Tubulin 蛋白(货号 K545420)(红色).
 样品: A549 细胞, 4%多聚甲醛 (货号 KSG1101) 固定 20 分钟.
 封闭: 3% BSA (货号 KSGC305010) 的 PBS 溶液, 室温孵育 30 分钟.
 一抗: 1: 1200 稀释, 4°C 孵育过夜.
 二抗: Cy3 标记山羊抗小鼠 IgG (H+L) (货号 KB63903), 1: 300 稀释, 室温孵育 1 小时.

For Research Use Only!

Ver. No.: V1-202603