

# Anti-Ki67 小鼠单克隆抗体

K2363423 -20°C



## 产品信息

蛋白质全称	增殖标志蛋白 Ki-67
别名	MKI67, marker of proliferation Ki-67, KIA, MIB-1, PPP1R105
免疫原	KLH 偶联的人 Ki67 合成肽
Uniprot ID	P46013
抗体亚型	IgG1, κ
克隆号	6D12B2
纯化方式	亲和纯化
亚细胞定位	细胞核

## 应用

### IHC/IF 免疫组织化学/免疫荧光

物种: 人, 小鼠, 大鼠

稀释比: 1: 300-1: 600

阳性样品: 食管癌, 肝, 脾

### ICC/IF 免疫细胞化学/免疫荧光

物种: 人, 小鼠, 大鼠

稀释比: 1: 100-1: 500

阳性样品:

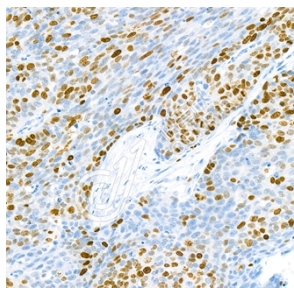
## 背景

Required to maintain individual mitotic chromosomes dispersed in the cytoplasm following nuclear envelope disassembly. Associates with the surface of the mitotic chromosome, the perichromosomal layer, and covers a substantial fraction of the chromosome surface. Prevents chromosomes from collapsing into a single chromatin mass by forming a steric and electrostatic charge barrier: the protein has a high net electrical charge and acts as a surfactant, dispersing chromosomes and enabling independent chromosome motility.

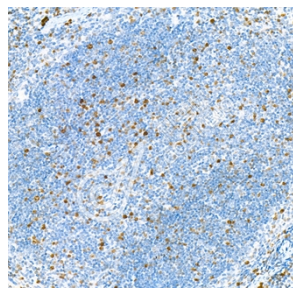
## 储存条件

**储存条件:** 自收到之日起 -20°C下储存一年, 避免反复冻融。  
**储存缓冲液:** 含 0.15% ProClin300 防腐剂, 100 μg/mL 牛血清白蛋白和 50%甘油的磷酸盐缓冲液。

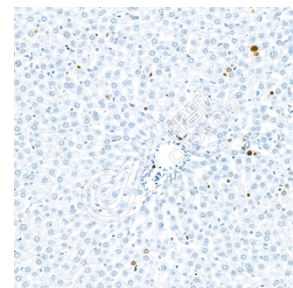
## 图像



IHC 检测 Ki67 蛋白(货号 K2363423).  
 样品: 人食管癌, 4%多聚甲醛(货号 KSG1101) 固定 12-24 小时.  
 抗原修复: 柠檬酸抗原修复液(干粉, pH 6.0) (KSG1201), 高压锅均匀喷气计时 2 分钟.  
 一抗: 1: 500 稀释, 4°C 孵育过夜.  
 二抗: S-vision 免疫组化多聚二抗(山羊抗小鼠), 即用型(货号 KB3903), 室温孵育 20 分钟.



IHC 检测 Ki67 蛋白(货号 K2363423).  
 样品: 小鼠脾, 4%多聚甲醛(货号 KSG1101) 固定 12-24 小时.  
 抗原修复: 柠檬酸抗原修复液(干粉, pH 6.0) (KSG1201), 高压锅均匀喷气计时 2 分钟.  
 一抗: 1: 500 稀释, 4°C 孵育过夜.  
 二抗: S-vision 免疫组化多聚二抗(山羊抗小鼠), 即用型(货号 KB3903), 室温孵育 20 分钟.



IHC 检测 Ki67 蛋白(货号 K2363423).  
 样品: 大鼠肝, 4%多聚甲醛(货号 KSG1101) 固定 12-24 小时.  
 抗原修复: 柠檬酸抗原修复液(干粉, pH 6.0) (KSG1201), 高压锅均匀喷气计时 2 分钟.  
 一抗: 1: 500 稀释, 4°C 孵育过夜.  
 二抗: S-vision 免疫组化多聚二抗(山羊抗小鼠), 即用型(货号 KB3903), 室温孵育 20 分钟.

For Research Use Only!

Ver. No.: V1-202603