

Anti-KLC2 兔多克隆抗体

K1340521 -20°C



产品信息

蛋白质全称	驱动蛋白轻链 2
别名	Klc2
免疫原	KLH 偶联的小鼠 KLC2 合成肽
Uniprot ID	O88448
抗体亚型	IgG
纯化方式	亲和纯化
预测分子量 / 观测分子量	67 kDa / 55 kDa

应用

WB 免疫印迹

物种：人
 稀释比：1: 1000-1: 2000
 阳性样品：Jurkat 细胞, Hep G2 细胞

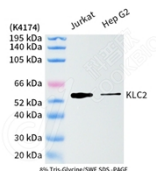
背景

KLC2 is a 622 amino acid protein that contains six TPR repeats and belongs to the kinesin light chain family. Existing in an oligomeric complex composed of two light and two heavy chain kinesin proteins, KLC2 plays a role in coupling organelle transport with ATPase activity. The gene encoding KLC2 maps to human chromosome 11, which houses over 1,400 genes and comprises nearly 4% of the human genome.

储存条件

储存条件：自收到之日起 -20°C下储存一年，避免反复冻融。
储存缓冲液：含 0.15% ProClin300 防腐剂, 100 μg/mL 牛血清白蛋白和 50%甘油的磷酸盐缓冲液。

图像



WB 检测 KLC2 蛋白(货号 K1340521).
 样品: 经 RIPA 裂解液(货号 KSG2002)处理的蛋白质.
 封闭: 3%脱脂牛奶(货号 KSGC310001)溶于 TBST 溶液,
 室温孵育 1 小时.
 一抗: 1: 1000 稀释, 4°C 孵育过夜.
 二抗: HRP 标记山羊抗兔 IgG (H+L) (货号 KB69909), 1:
 5000 稀释, 室温孵育 1 小时.

For Research Use Only!

Ver. No.: V1-202603