

# Anti-PRUNE 兔多克隆抗体

K1340605 -20°C



## 产品信息

蛋白质全称	多磷酸外切酶 PRUNE1
别名	PRUNEM1, Prune1, Prune, TcD37 homolog, Prune homolog, HTcD37, DRES17, hPrune, Drosophila-related expressed sequence 17
免疫原	小鼠 PRUNE 重组蛋白
Uniprot ID	Q8BIW1
抗体亚型	IgG
纯化方式	亲和纯化
预测分子量 / 观测分子量	50 kDa / 55 kDa

## 应用

### WB 免疫印迹

物种：小鼠

稀释比：1: 1000-1: 2000

阳性样品：脑

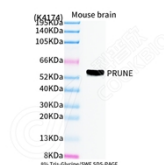
## 背景

Phosphodiesterase (PDE) that has higher activity toward cAMP than cGMP, as substrate. Plays a role in cell proliferation, migration and differentiation, and acts as a negative regulator of NME1. Plays a role in the regulation of neurogenesis. Involved in the regulation of microtubule polymerization.

## 储存条件

**储存条件：**自收到之日起 -20°C下储存一年，避免反复冻融。  
**储存缓冲液：**含 0.15% ProClin300 防腐剂, 100 µg/mL 牛血清白蛋白和 50%甘油的磷酸盐缓冲液。

## 图像



WB 检测 PRUNE 蛋白(货号 K1340605).  
 样品：经 RIPA 裂解液(货号 KSG2002)处理的蛋白质。  
 封闭：3%脱脂牛奶(货号 KSGC310001)溶于 TBST 溶液，室温孵育 1 小时。  
 一抗：1: 1000 稀释，4°C 孵育过夜。  
 二抗：HRP 标记山羊抗兔 IgG (H+L) (货号 KB69909), 1: 5000 稀释，室温孵育 1 小时。

For Research Use Only!

Ver. No.: V1-202603