

# Anti-IRF5 兔多克隆抗体

K1340656 -20°C



## 产品信息

蛋白质全称	干扰素调节因子 5
别名	IRF-5, IRF5, SLEB10
免疫原	小鼠 IRF5 重组蛋白
Uniprot ID	P56477
抗体亚型	IgG
纯化方式	亲和纯化
预测分子量 / 观测分子量	56 kDa / 56 kDa

## 应用

### WB 免疫印迹

物种：人, 小鼠

稀释比：1: 500-1: 1000

阳性样品：RAW 264.7 细胞, THP-1 细胞

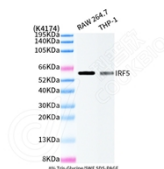
## 背景

IRF5, also named as SLEB10, contains one IRF tryptophan pentad repeat DNA-binding domain and belongs to the IRF family. It is a transcription factor involved in the induction of interferons IFNA and INFβ and inflammatory cytokines upon virus infection. It is activated by TLR7 or TLR8 signaling. Genetic variations in IRF5 are associated with susceptibility to inflammatory bowel disease type 14 (IBD14) and systemic lupus erythematosus type 10 (SLEB10). Alternative splice variant encoding different isoforms exist.

## 储存条件

**储存条件：**自收到之日起 -20°C 下储存一年，避免反复冻融。  
**储存缓冲液：**含 0.15% ProClin300 防腐剂, 100 μg/mL 牛血清白蛋白和 50% 甘油的磷酸盐缓冲液。

## 图像



WB 检测 IRF5 蛋白(货号 K1340656).  
 样品：经 RIPA 裂解液(货号 KSG2002)处理的蛋白质。  
 封闭：3% 脱脂牛奶(货号 KSGC310001)溶于 TBST 溶液，室温孵育 1 小时。  
 一抗：1: 1000 稀释, 4°C 孵育过夜。  
 二抗：HRP 标记山羊抗兔 IgG (H+L) (货号 KB69909), 1: 5000 稀释, 室温孵育 1 小时。

For Research Use Only!

Ver. No.: V1-202603