

Anti-NUP50 兔多克隆抗体

K1340698 -20°C



产品信息

蛋白质全称	核孔复合体蛋白 Nup50
别名	50 kDa nucleoporin, nucleoporin 50kDa, Nucleoporin Nup50, NUP50, Npap60
免疫原	小鼠 NUP50 重组蛋白
Uniprot ID	Q9JIH2
抗体亚型	IgG
纯化方式	亲和纯化
预测分子量 / 观测分子量	49 kDa / 55 kDa

应用

WB 免疫印迹

物种：人，小鼠，大鼠

稀释比：1: 1000-1: 3000

阳性样品：胸腺

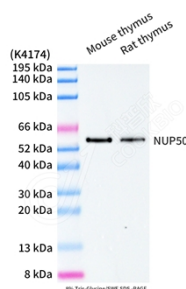
背景

Nup50 (also known as Npap60) is a nucleoporin that binds directly to importin α and their interaction plays an important role in nuclear import. Nup50 is a mobile nucleoporin localized primarily in the nuclear basket of the nuclear pore complex (NPC) and in the nucleoplasm. Human Nup50 has two isoforms: Npap60L (1-469 aa), and its alternatively spliced isoform, Npap60S (29-469 aa) of Npap60L. This antibody recognizes both of two isoforms.

储存条件

储存条件：自收到之日起 -20°C下储存一年，避免反复冻融。
储存缓冲液：含 0.15% ProClin300 防腐剂, 100 μ g/mL 牛血清白蛋白和 50%甘油的磷酸盐缓冲液。

图像



WB 检测 NUP50 蛋白(货号 K1340698).
 样品: 经 RIPA 裂解液(货号 KSG2002)处理的蛋白质.
 封闭: 3%脱脂牛奶(货号 KSGC310001)溶于 TBST 溶液,
 室温孵育 1 小时.
 一抗: 1: 1000 稀释, 4°C 孵育过夜.
 二抗: HRP 标记山羊抗兔 IgG (H+L) (货号 KB69909), 1:
 5000 稀释, 室温孵育 1 小时.

For Research Use Only!

Ver. No.: V1-202603