

Anti-NM23A 兔多克隆抗体

K1340704 -20°C



产品信息

蛋白质全称	核苷二磷酸激酶 A
别名	AWD, GAAD, Granzyme A activated DNase, NB, NBS, NDK A, NDP kinase A, NDPK-A, NDPKA, NME1, Nm23, Metastasis inhibition factor NM23, nm23-M1, Tumor metastatic process-associated protein
免疫原	小鼠 NM23A 重组蛋白
Uniprot ID	P15532
抗体亚型	IgG
纯化方式	亲和纯化
预测分子量 / 观测分子量	17 kDa / 20 kDa

应用

WB 免疫印迹

物种：人，小鼠，大鼠

稀释比：1: 1000-1: 2000

阳性样品：HeLa 细胞，脑

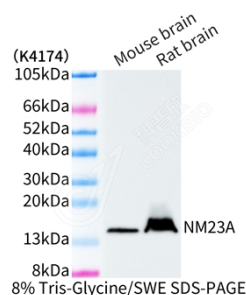
背景

NME1 is also named as NDPKA(Nucleoside diphosphate kinase A), NM23(Metastasis inhibition factor nm23),GAAD(Granzyme A-activated DNase) and belongs to the NDK family.It is a major role in the synthesis of nucleoside triphosphates other than ATP and required for neural development including neural patterning and cell fate determination.It has 3 isoforms produced by alternative splicing.

储存条件

储存条件：自收到之日起 -20°C下储存一年，避免反复冻融。
储存缓冲液：含 0.15% ProClin300 防腐剂, 100 μg/mL 牛血清白蛋白和 50%甘油的磷酸盐缓冲液。

图像



WB 检测 NM23A 蛋白(货号 K1340704).
 样品：经 RIPA 裂解液(货号 KSG2002)处理的蛋白质。
 封闭：3%脱脂牛奶(货号 KSGC310001)溶于 TBST 溶液，室温孵育 1 小时。
 一抗：1: 1000 稀释, 4°C 孵育过夜。
 二抗：HRP 标记山羊抗兔 IgG (H+L) (货号 KB69909), 1: 5000 稀释, 室温孵育 1 小时。



WB 检测 NM23A 蛋白(货号 K1340704).
 样品：经 RIPA 裂解液(货号 KSG2002)处理的蛋白质。
 封闭：3%脱脂牛奶(货号 KSGC310001)溶于 TBST 溶液，室温孵育 1 小时。
 一抗：1: 1000 稀释, 4°C 孵育过夜。
 二抗：HRP 标记山羊抗兔 IgG (H+L) (货号 KB69909), 1: 5000 稀释, 室温孵育 1 小时。

For Research Use Only!

Ver. No.: V1-202603