

# Anti-RNASE1 兔多克隆抗体

**K1340716** -20°C



## 产品信息

蛋白质全称	胰核糖核酸酶
别名	RNase 1, RNase A, Rib-1, Rib1, Rns1
免疫原	小鼠 RNASE1 重组蛋白
Uniprot ID	P00683
抗体亚型	IgG
纯化方式	亲和纯化
预测分子量 / 观测分子量	17 kDa / 17 kDa

## 应用

### WB 免疫印迹

物种：小鼠，大鼠

稀释比：1: 1000-1: 3000

阳性样品：胰腺

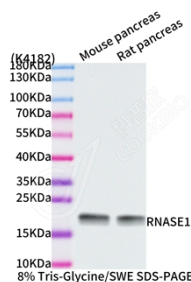
## 背景

Endonuclease that catalyzes the cleavage of RNA on the 3' side of pyrimidine nucleotides. Acts on single-stranded and double-stranded RNA.

## 储存条件

**储存条件：**自收到之日起 -20°C下储存一年，避免反复冻融。  
**储存缓冲液：**含 0.15% ProClin300 防腐剂, 100 µg/mL 牛血清白蛋白和 50%甘油的磷酸盐缓冲液。

## 图像



WB 检测 RNASE1 蛋白(货号 K1340716).  
 样品：经 RIPA 裂解液(货号 KSG2002)处理的蛋白质。  
 封闭：3%脱脂牛奶(货号 KSGC310001)溶于 TBST 溶液，室温孵育 1 小时。  
 一抗：1: 1000 稀释，4°C 孵育过夜。  
 二抗：HRP 标记山羊抗兔 IgG (H+L) (货号 KB69909), 1: 5000 稀释，室温孵育 1 小时。

**For Research Use Only!**

**Ver. No.: V1-202603**