

# Anti-alpha Sarcoglycan 兔多克隆抗体

K1340992 -20°C



## 产品信息

蛋白质全称	α-肌聚糖
别名	50-DAG, 50DAG, A2, adhalin, ADL, Alpha SG, DAG2, DMDA2, Dystroglycan 2, LGMD2D, SCARMD1, SGCA
免疫原	KLH 偶联的小鼠 alpha Sarcoglycan 合成肽
Uniprot ID	P82350
抗体亚型	IgG
纯化方式	亲和纯化
亚细胞定位	细胞膜, 细胞质, 细胞骨架
预测分子量 / 观测分子量	43 kDa / 55 kDa

## 应用

### WB 免疫印迹

物种: 人, 小鼠, 大鼠

稀释比: 1: 300-1: 600

阳性样品:

### IHC/IF 免疫组织化学/免疫荧光

物种: 小鼠

稀释比: 1: 300-1: 600

阳性样品: 骨骼肌

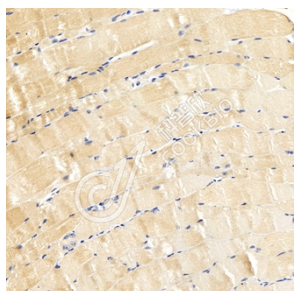
## 背景

Alpha-sarcoglycan is a member of the sarcoglycan-sarcospan complex (SG-SSPN), which is constituted by  $\alpha/\epsilon$ -,  $\beta$ -,  $\gamma$ -, and  $\delta$ -SGs as well as SSPN. Alpha-sarcoglycan gene expression is exclusive of striated muscle and is finely regulated during myogenic differentiation, where the amount of alpha-sarcoglycan transcript is selectively increased after differentiation to myotubes (MTs). Alpha sarcoglycan's disruption causes limb-girdle muscular dystrophy.

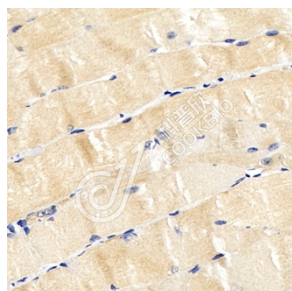
## 储存条件

**储存条件:** 自收到之日起 -20°C下储存一年, 避免反复冻融。  
**储存缓冲液:** 含 0.15% ProClin300 防腐剂, 100  $\mu$ g/mL 牛血清白蛋白和 50%甘油的磷酸盐缓冲液。

## 图像



IHC 检测 alpha Sarcoglycan 蛋白(货号 K1340992).  
 样品: 小鼠骨骼肌, 4%多聚甲醛 (货号 KSG1101) 固定 12-24 小时.  
 抗原修复: 柠檬酸抗原修复液(干粉, pH 6.0) (KSG1201), 98°C, 20 分钟.  
 一抗: 1: 500 稀释, 4°C 孵育过夜.  
 二抗: S-vision 免疫组化多聚二抗(山羊抗兔), 即用型 (货号 KB3906), 室温孵育 20 分钟.



IHC 检测 alpha Sarcoglycan 蛋白(货号 K1340992).  
 样品: 小鼠骨骼肌, 4%多聚甲醛 (货号 KSG1101) 固定 12-24 小时.  
 抗原修复: 柠檬酸抗原修复液(干粉, pH 6.0) (KSG1201), 98°C, 20 分钟.  
 一抗: 1: 500 稀释, 4°C 孵育过夜.  
 二抗: S-vision 免疫组化多聚二抗(山羊抗兔), 即用型 (货号 KB3906), 室温孵育 20 分钟.

For Research Use Only!

Ver. No.: V1-202603