

Anti-SLC6A8 兔多克隆抗体

K1341049 -20°C



产品信息

蛋白质全称	钠氯依赖性肌酸转运体 1
别名	Creatine transporter 1, CRT, CRTR, CT1, SLC6A8, Solute carrier family 6 member 8
免疫原	KLH 偶联的小鼠 SLC6A8 合成肽
Uniprot ID	Q8VBW1
抗体亚型	IgG
纯化方式	亲和纯化
亚细胞定位	膜

应用

IHC/IF 免疫组织化学/免疫荧光

物种：大鼠

稀释比：1: 200-1: 400

阳性样品：肾，骨骼肌

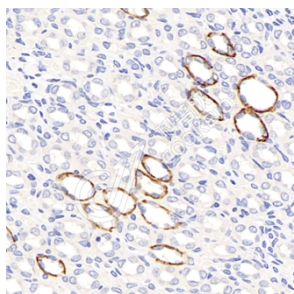
背景

Required for the uptake of creatine. Plays an important role in supplying creatine to the brain via the blood-brain barrier.

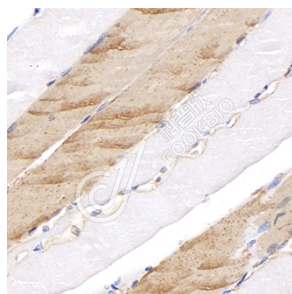
储存条件

储存条件：自收到之日起 -20°C下储存一年，避免反复冻融。
储存缓冲液：含 0.15% ProClin300 防腐剂, 100 μg/mL 牛血清白蛋白和 50%甘油的磷酸盐缓冲液。

图像



IHC 检测 SLC6A8 蛋白(货号 K1341049).
 样品: 大鼠肾, 4%多聚甲醛 (货号 KSG1101) 固定 12-24 小时.
 抗原修复: 柠檬酸抗原修复液(干粉, pH 6.0) (KSG1201), 98°C, 20 分钟.
 一抗: 1: 300 稀释, 4°C 孵育过夜.
 二抗: S-vision 免疫组化多聚二抗(山羊抗兔), 即用型 (货号 KB3906), 室温孵育 20 分钟.



IHC 检测 SLC6A8 蛋白(货号 K1341049).
 样品: 大鼠骨骼肌, 4%多聚甲醛 (货号 KSG1101) 固定 12-24 小时.
 抗原修复: 柠檬酸抗原修复液(干粉, pH 6.0) (KSG1201), 98°C, 20 分钟.
 一抗: 1: 300 稀释, 4°C 孵育过夜.
 二抗: S-vision 免疫组化多聚二抗(山羊抗兔), 即用型 (货号 KB3906), 室温孵育 20 分钟.

For Research Use Only!

Ver. No.: V1-202603