

Anti-Calumenin 兔多克隆抗体

K1341082 -20°C



产品信息

蛋白质全称	钙腔蛋白
别名	CALU, Crocalbin, IEF SSP 9302, crocalbin-like protein, multiple EF-hand protein
免疫原	KLH 偶联的小鼠 Calumenin 合成肽
Uniprot ID	O35887
抗体亚型	IgG
纯化方式	亲和纯化
亚细胞定位	内质网, 高尔基体, 膜, 分泌型

应用

IHC/IF 免疫组织化学/免疫荧光

物种: 人

稀释比: 1: 500-1: 1000

阳性样品: 胎盘, 骨骼肌

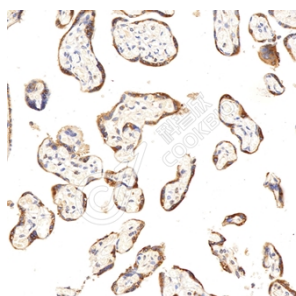
背景

Involved in regulation of vitamin K-dependent carboxylation of multiple N-terminal glutamate residues. Seems to inhibit gamma-carboxylase GGX. Binds 7 calcium ions with a low affinity.

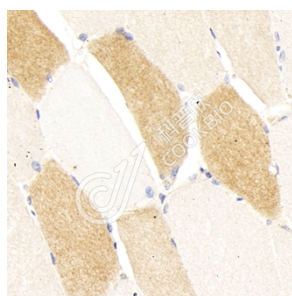
储存条件

储存条件: 自收到之日起 -20°C下储存一年, 避免反复冻融。
储存缓冲液: 含 0.15% ProClin300 防腐剂, 100 µg/mL 牛血清白蛋白和 50%甘油的磷酸盐缓冲液。

图像



IHC 检测 Calumenin 蛋白(货号 K1341082).
 样品: 人胎盘, 4%多聚甲醛 (货号 KSG1101) 固定 12-24 小时.
 抗原修复: 柠檬酸抗原修复液(干粉, pH 6.0) (KSG1201), 98°C, 20 分钟.
 一抗: 1: 800 稀释, 4°C 孵育过夜.
 二抗: S-vision 免疫组化多聚二抗(山羊抗兔), 即用型 (货号 KB3906), 室温孵育 20 分钟.



IHC 检测 Calumenin 蛋白(货号 K1341082).
 样品: 人骨骼肌, 4%多聚甲醛 (货号 KSG1101) 固定 12-24 小时.
 抗原修复: 柠檬酸抗原修复液(干粉, pH 6.0) (KSG1201), 98°C, 20 分钟.
 一抗: 1: 800 稀释, 4°C 孵育过夜.
 二抗: S-vision 免疫组化多聚二抗(山羊抗兔), 即用型 (货号 KB3906), 室温孵育 20 分钟.

For Research Use Only!

Ver. No.: V1-202603