

Anti-KCC2 兔多克隆抗体

K1341121 -20°C



产品信息

蛋白质全称	溶质载体家族 12 成员 5
别名	hKCC2, KCC2, KIAA1176, Neuronal K-Cl cotransporter, SLC12A5, potassium-chloride cotransporter 2, Electroneutral cotransporter 2, K-Cl
免疫原	KLH 偶联的小鼠 KCC2 合成肽
Uniprot ID	Q91V14
抗体亚型	IgG
纯化方式	亲和纯化
亚细胞定位	细胞膜, 细胞突起

应用

IHC/IF 免疫组织化学/免疫荧光

物种: 小鼠, 大鼠

稀释比: 1: 900-1: 1800

阳性样品: 脊髓

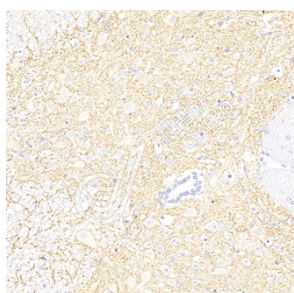
背景

KCC2, encoded by SLC12A5, is a neuron-specific K⁺-Cl⁻ cotransporter that is essential for Cl⁻ homeostasis and inhibitory synaptic transmission in brain. KCC2 is expressed at high levels in neurons throughout the nervous system. KCC2 deletion caused animal death. Alterations of KCC2 have been linked to neuropathic pain, temporal lobe epilepsy, and other diseases.

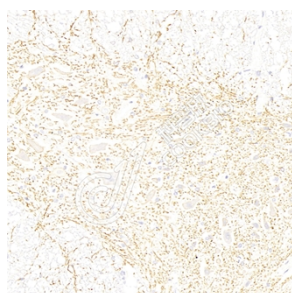
储存条件

储存条件: 自收到之日起 -20°C 下储存一年, 避免反复冻融。
储存缓冲液: 含 0.15% ProClin300 防腐剂, 100 μg/mL 牛血清白蛋白和 50% 甘油的磷酸盐缓冲液。

图像



IHC 检测 KCC2 蛋白(货号 K1341121).
 样品: 小鼠脊髓, 4%多聚甲醛 (货号 KSG1101) 固定 12-24 小时.
 抗原修复: 柠檬酸抗原修复液(干粉, pH 6.0) (KSG1201), 98°C, 20 分钟.
 一抗: 1: 1400 稀释, 4°C 孵育过夜.
 二抗: S-vision 免疫组化多聚二抗(山羊抗兔), 即用型 (货号 KB3906), 室温孵育 20 分钟.



IHC 检测 KCC2 蛋白(货号 K1341121).
 样品: 大鼠脊髓, 4%多聚甲醛 (货号 KSG1101) 固定 12-24 小时.
 抗原修复: 柠檬酸抗原修复液(干粉, pH 6.0) (KSG1201), 98°C, 20 分钟.
 一抗: 1: 1400 稀释, 4°C 孵育过夜.
 二抗: S-vision 免疫组化多聚二抗(山羊抗兔), 即用型 (货号 KB3906), 室温孵育 20 分钟.

For Research Use Only!

Ver. No.: V1-202603