

Anti-Tropomyosin 1 (alpha) 兔多克隆抗体

K1341124 -20°C



产品信息

蛋白质全称	原肌球蛋白α1 链
别名	Alpha tropomyosin, C15orf13, CMD1Y, HTM alpha, TMSA, TPM1, Tropomyosin 1, tropomyosin 1 (alpha), Tpm-1, Tpma
免疫原	KLH 偶联的小鼠 Tropomyosin 1 (alpha)合成肽
Uniprot ID	P58771
抗体亚型	IgG
纯化方式	亲和纯化
亚细胞定位	细胞质, 细胞骨架
预测分子量 / 观测分子量	33 kDa / 35 kDa

应用

WB 免疫印迹

物种: 小鼠, 大鼠
 稀释比: 1: 2000-1: 4000
 阳性样品: 骨骼肌, 心

IHC/IF 免疫组织化学/免疫荧光

物种: 小鼠, 大鼠
 稀释比: 1: 800-1: 1600
 阳性样品: 心

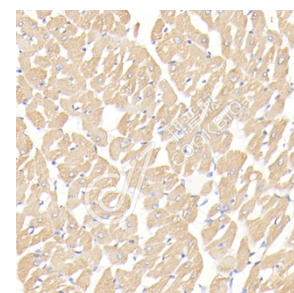
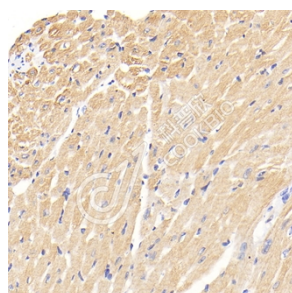
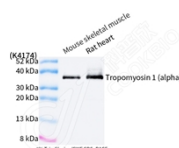
背景

Binds to actin filaments in muscle and non-muscle cells. Plays a central role, in association with the troponin complex, in the calcium dependent regulation of vertebrate striated muscle contraction. Smooth muscle contraction is regulated by interaction with caldesmon. In non-muscle cells is implicated in stabilizing cytoskeleton actin filaments.

储存条件

储存条件: 自收到之日起 -20°C下储存一年, 避免反复冻融。
储存缓冲液: 含 0.15% ProClin300 防腐剂, 100 µg/mL 牛血清白蛋白和 50%甘油的磷酸盐缓冲液。

图像



WB 检测 Tropomyosin 1 (alpha) 蛋白(货号 K1341124).
 样品: 经 RIPA 裂解液(货号 KSG2002)处理的蛋白质.
 封闭: 3%脱脂牛奶(货号 KSGC310001)溶于 TBST 溶液, 室温孵育 1 小时.
 一抗: 1: 2000 稀释, 4°C 孵育过夜.
 二抗: HRP 标记山羊抗兔 IgG (H+L) (货号 KB69909), 1: 5000 稀释, 室温孵育 1 小时.

IHC 检测 Tropomyosin 1 (alpha) 蛋白(货号 K1341124).
 样品: 小鼠心, 4%多聚甲醛 (货号 KSG1101) 固定 12-24 小时.
 抗原修复: 柠檬酸抗原修复液(干粉, pH 6.0) (KSG1201), 98°C, 20 分钟.
 一抗: 1: 1200 稀释, 4°C 孵育过夜.
 二抗: S-vision 免疫组化多聚二抗(山羊抗兔), 即用型 (货号 KB3906), 室温孵育 20 分钟.

IHC 检测 Tropomyosin 1 (alpha) 蛋白(货号 K1341124).
 样品: 大鼠心, 4%多聚甲醛 (货号 KSG1101) 固定 12-24 小时.
 抗原修复: 柠檬酸抗原修复液(干粉, pH 6.0) (KSG1201), 98°C, 20 分钟.
 一抗: 1: 1200 稀释, 4°C 孵育过夜.
 二抗: S-vision 免疫组化多聚二抗(山羊抗兔), 即用型 (货号 KB3906), 室温孵育 20 分钟.

For Research Use Only!

Ver. No.: V1-202603