

# Anti-ARFGAP1 兔多克隆抗体

K1341154 -20°C



## 产品信息

蛋白质全称	ADP-核糖基化因子 GTP 酶激活蛋白 1
别名	ARF GAP 1, ARF1 GAP, ARF1GAP, ARFGAP1, HRIHFB2281, ARF1-directed GTPase-activating protein
免疫原	KLH 偶联的小鼠 ARFGAP1 合成肽
Uniprot ID	Q9EPJ9
抗体亚型	IgG
纯化方式	亲和纯化
预测分子量 / 观测分子量	45 kDa / 50 kDa

## 应用

### WB 免疫印迹

物种: 小鼠, 大鼠

稀释比: 1: 500-1: 1000

阳性样品: 大脑皮层, 脑

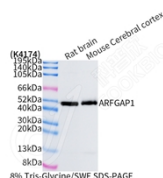
## 背景

Protein coats deform flat lipid membranes into buds and capture membrane proteins to form transport vesicles. The assembly-disassembly cycle of the COPI coat on Golgi membranes is coupled to the GTP-GDP cycle of the small G protein ARF1. ARFGAP1 contributes to vesicle budding by increasing the GTPase activity of ARF1, because it promotes hydrolysis of the ARF1-bound GTP and thus, is required for the dissociation of coat proteins from Golgi-derived membranes and vesicles, a prerequisite for vesicle's fusion with target compartment.

## 储存条件

**储存条件:** 自收到之日起 -20°C下储存一年, 避免反复冻融。  
**储存缓冲液:** 含 0.15% ProClin300 防腐剂, 100 µg/mL 牛血清白蛋白和 50%甘油的磷酸盐缓冲液。

## 图像



WB 检测 ARFGAP1 蛋白(货号 K1341154).  
 样品: 经 RIPA 裂解液(货号 KSG2002)处理的蛋白质.  
 封闭: 3%脱脂牛奶(货号 KSGC310001)溶于 TBST 溶液,  
 室温孵育 1 小时.  
 一抗: 1: 1000 稀释, 4°C 孵育过夜.  
 二抗: HRP 标记山羊抗兔 IgG (H+L) (货号 KB69909), 1:  
 5000 稀释, 室温孵育 1 小时.

For Research Use Only!

Ver. No.: V1-202603