

Anti-Ribophorin I 兔多克隆抗体

K1341190 -20°C



产品信息

蛋白质全称	多核苷二磷酸寡糖蛋白糖基转移酶亚基 1
别名	hrd2, OST1, RBPH1, Ribophorin-1, ribophorin I, RPN I, RPN1, Oligosaccharyltransferase 1 homolog
免疫原	KLH 偶联的小鼠 Ribophorin I 合成肽
Uniprot ID	Q91YQ5
抗体亚型	IgG
纯化方式	亲和纯化
预测分子量 / 观测分子量	69 kDa / 69 kDa

应用

WB 免疫印迹

物种: 人, 小鼠, 大鼠

稀释比: 1: 500-1: 1000

阳性样品: 胸腺

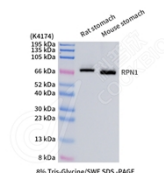
背景

This gene encodes a type I integral membrane protein found only in the rough endoplasmic reticulum. The encoded protein is part of an N-oligosaccharyl transferase complex that links high mannose oligosaccharides to asparagine residues found in the Asn-X-Ser/Thr consensus motif of nascent polypeptide chains. This protein forms part of the regulatory subunit of the 26S proteasome and may mediate binding of ubiquitin-like domains to this proteasome.

储存条件

储存条件: 自收到之日起 -20°C下储存一年, 避免反复冻融。
储存缓冲液: 含 0.15% ProClin300 防腐剂, 100 µg/mL 牛血清白蛋白和 50%甘油的磷酸盐缓冲液。

图像



WB 检测 Ribophorin I 蛋白(货号 K1341190).
 样品: 经 RIPA 裂解液(货号 KSG2002)处理的蛋白质.
 封闭: 3%脱脂牛奶(货号 KSGC310001)溶于 TBST 溶液,
 室温孵育 1 小时.
 一抗: 1: 1000 稀释, 4°C 孵育过夜.
 二抗: HRP 标记山羊抗兔 IgG (H+L) (货号 KB69909), 1:
 5000 稀释, 室温孵育 1 小时.

For Research Use Only!

Ver. No.: V1-202603