

Recombinant Anti-beta III Tubulin antibody (小鼠单克隆抗体)

K545417 -20°C


产品信息

蛋白质全称	微管蛋白β3 链
别名	TUBB3, CDCBM, CDCBM1, CFEOM3, CFEOM3A, FEOM3, TUBB4, beta-4, tubulin beta 3 class III, β3-tubulin, TUJ-1, TUJ 1, TUJ1, tuj1
免疫原	KLH 偶联的小鼠 Tubulin beta-3 chain 合成肽
Uniprot ID	Q9ERD7
抗体亚型	IgG1, κ
克隆号	SB3
纯化方式	亲和纯化
亚细胞定位	细胞质, 细胞骨架, 细胞突起
预测分子量 / 观测分子量	55 kDa / 55 kDa

应用

WB 免疫印迹

物种: 人, 小鼠, 大鼠
 稀释比: 1: 1000-1: 2000
 阳性样品: 海马区

IHC/IF 免疫组织化学/免疫荧光

物种: 人, 小鼠, 大鼠, 猴
 稀释比: 1: 600-1: 1200
 阳性样品: 脑, 多形性胶质母细胞瘤

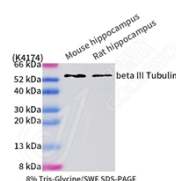
背景

Cysteine residues in class III β-tubulin are actively involved in regulating ligand interactions and microtubule formation. Proteomic analysis has revealed that many factors bound to these cysteine residues are involved in the oxidative stress and glucose deprivation response. This is particularly interesting in light of the fact that class III β-tubulin first appears in the phylogenetic tree when life emerged from the seas and cells were exposed to atmospheric oxygen.

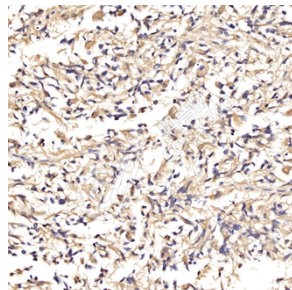
储存条件

储存条件: 自收到之日起 -20°C下储存一年, 避免反复冻融。
储存缓冲液: 含 0.15% ProClin300 防腐剂, 100 μg/mL 牛血清白蛋白和 50%甘油的磷酸盐缓冲液。

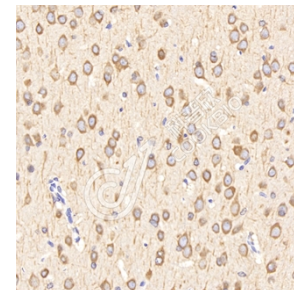
图像



WB 检测 beta III Tubulin 蛋白(货号 K545417).
 样品: 经 RIPA 裂解液(货号 KSG2002)处理的蛋白质.
 封闭: 3%脱脂牛奶(货号 KSGC310001)溶于 TBST 溶液, 室温孵育 1 小时.
 一抗: 1: 1000 稀释, 4°C 孵育过夜.
 二抗: HRP 标记山羊抗小鼠 IgG (H+L) (货号 KB69903), 1: 5000 稀释, 室温孵育 1 小时.



IHC 检测 beta III Tubulin 蛋白(货号 K545417).
 样品: 人多形性胶质母细胞瘤, 4%多聚甲醛 (货号 KSG1101) 固定 12-24 小时.
 抗原修复: 柠檬酸抗原修复液(干粉, pH 6.0) (KSG1201), 98°C, 20 分钟.
 一抗: 1: 900 稀释, 4°C 孵育过夜.
 二抗: S-vision 免疫组化多聚二抗(山羊抗小鼠), 即用型 (货号 KB3903), 室温孵育 20 分钟.



IHC 检测 beta III Tubulin 蛋白(货号 K545417).
 样品: 大鼠脑, 4%多聚甲醛 (货号 KSG1101) 固定 12-24 小时.
 抗原修复: 柠檬酸抗原修复液(干粉, pH 6.0) (KSG1201), 98°C, 20 分钟.
 一抗: 1: 900 稀释, 4°C 孵育过夜.
 二抗: S-vision 免疫组化多聚二抗(山羊抗小鼠), 即用型 (货号 KB3903), 室温孵育 20 分钟.

For Research Use Only!
Ver. No.: V1-202603