

Anti-SREBP1 兔多克隆抗体

K1341412 -20°C



产品信息

蛋白质全称	固醇调节元件结合蛋白 1
别名	bHLHd1, SREBF1, SREBP-1, SREBP 1c, SREBP1, Class D basic helix-loop-helix protein 1, Transcription factor SREBF1, SREBP1a, sterol regulatory element binding transcription factor 1
免疫原	KLH 偶联的人 SREBP1 合成肽
Uniprot ID	P36956
抗体亚型	IgG
纯化方式	亲和纯化
亚细胞定位	内质网, 高尔基体, 膜, 细胞核
预测分子量 / 观测分子量	122 kDa / 122/54 kDa

应用

WB 免疫印迹

物种: 人
 稀释比: 1: 500-1: 1000
 阳性样品:

IHC/IF 免疫组织化学/免疫荧光

物种: 人
 稀释比: 1: 500-1: 1000
 阳性样品: 肾上腺皮脂腺腺瘤, 肝

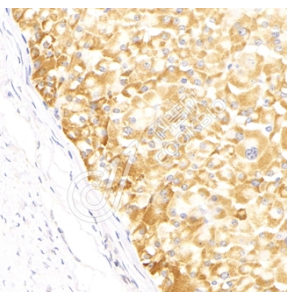
背景

SREBP1, also known as SREBF1, a member of the basic helix-loop-helix-leucine zipper (bHLH-Zip) transcription factor family, are transcription factors that bind to a sequence in the promoter of different genes, called sterol regulatory element-1 (SRE1). The protein is synthesized as a precursor that is attached to the nuclear membrane and endoplasmic reticulum. Following cleavage, the mature protein translocates to the nucleus and activates transcription by binding to the SRE1. Sterols inhibit the cleavage of the precursor, and the mature nuclear form is rapidly catabolized, thereby reducing transcription.

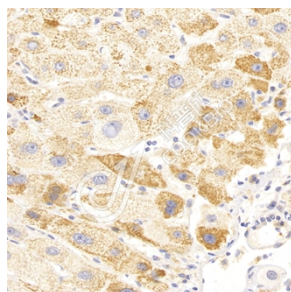
储存条件

储存条件: 自收到之日起 -20°C下储存一年, 避免反复冻融。
储存缓冲液: 含 0.15% ProClin300 防腐剂, 100 µg/mL 牛血清白蛋白和 50%甘油的磷酸盐缓冲液。

图像



IHC 检测 SREBP1 蛋白(货号 K1341412).
 样品: 人肾上腺皮脂腺腺瘤, 4%多聚甲醛 (货号 KSG1101) 固定 12-24 小时.
 抗原修复: 柠檬酸抗原修复液(干粉, pH 6.0) (KSG1201), 98°C, 20 分钟.
 一抗: 1: 800 稀释, 4°C 孵育过夜.
 二抗: S-vision 免疫组化多聚二抗(山羊抗兔),即用型 (货号 KB3906), 室温孵育 20 分钟.



IHC 检测 SREBP1 蛋白(货号 K1341412).
 样品: 人肝, 4%多聚甲醛 (货号 KSG1101) 固定 12-24 小时.
 抗原修复: 柠檬酸抗原修复液(干粉, pH 6.0) (KSG1201), 98°C, 20 分钟.
 一抗: 1: 800 稀释, 4°C 孵育过夜.
 二抗: S-vision 免疫组化多聚二抗(山羊抗兔),即用型 (货号 KB3906), 室温孵育 20 分钟.

For Research Use Only!

Ver. No.: V1-202603