

Anti-dUTPase 兔多克隆抗体

K1341373 -20°C


产品信息

蛋白质全称	线粒体脱氧尿苷三磷酸酶
别名	deoxyuridine triphosphatase, DUT, dUTP pyrophosphatase, dUTPase
免疫原	KLH 偶联的人 dUTPase 合成肽
Uniprot ID	P33316
抗体亚型	IgG
纯化方式	亲和纯化
亚细胞定位	线粒体, 细胞核
预测分子量 / 观测分子量	27 kDa / 20 kDa

应用

WB 免疫印迹

物种: 人
 稀释比: 1: 500-1: 1500
 阳性样品:

IHC/IF 免疫组织化学/免疫荧光

物种: 人, 大鼠
 稀释比: 1: 800-1: 1600
 阳性样品: 脾, 扁桃体

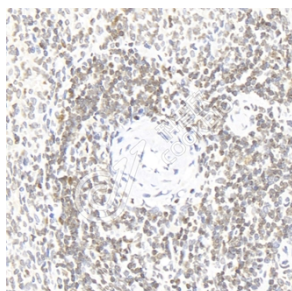
背景

This gene encodes an essential enzyme of nucleotide metabolism. The encoded protein forms a ubiquitous, homotetrameric enzyme that hydrolyzes dUTP to dUMP and pyrophosphate. This reaction serves two cellular purposes: providing a precursor (dUMP) for the synthesis of thymine nucleotides needed for DNA replication, and limiting intracellular pools of dUTP. Elevated levels of dUTP lead to increased incorporation of uracil into DNA, which induces extensive excision repair mediated by uracil glycosylase.

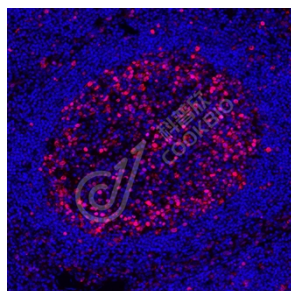
储存条件

储存条件: 自收到之日起 -20°C 下储存一年, 避免反复冻融。
储存缓冲液: 含 0.15% ProClin300 防腐剂, 100 µg/mL 牛血清白蛋白和 50% 甘油的磷酸盐缓冲液。

图像



IHC 检测 dUTPase 蛋白(货号 K1341373).
 样品: 大鼠脾, 4%多聚甲醛 (货号 KSG1101) 固定 12-24 小时.
 抗原修复: 柠檬酸抗原修复液(干粉, pH 6.0) (KSG1201), 98°C, 20 分钟.
 一抗: 1: 1200 稀释, 4°C 孵育过夜.
 二抗: S-visualization 免疫组化多聚二抗(山羊抗兔), 即用型 (货号 KB3906), 室温孵育 20 分钟.



IF 检测 dUTPase 蛋白(货号 K1341373)(红色).
 样品: 人扁桃体, 4%多聚甲醛 (货号 KSG1101) 固定 12-24 小时.
 抗原修复: Tris-EDTA 抗原修复液(pH 9.0) (KSG1203), 98°C, 20 分钟.
 封闭: 3% BSA (货号 KSGC305010) 的 PBS 溶液, 室温孵育 30 分钟.
 一抗: 1: 1200 稀释, 4°C 孵育过夜.
 二抗: Cy3 标记山羊抗兔 IgG (H+L) (货号 KB63909), 1: 300 稀释, 室温孵育 1 小时.

For Research Use Only!
Ver. No.: V1-202603