

# Anti-VMAT2 兔多克隆抗体

K1341529 -20°C



## 产品信息

蛋白质全称	突触囊泡胺转运体
别名	Monoamine transporter, SLC18A2, SVAT, SVMT, VAT2, Vesicular amine transporter 2, VMAT2, Solute carrier family 18 member 2
免疫原	KLH 偶联的小鼠 SLC18A2 合成肽
Uniprot ID	Q8BRU6
抗体亚型	IgG
纯化方式	亲和纯化
亚细胞定位	膜

## 应用

### IHC/IF 免疫组织化学/免疫荧光

物种: 小鼠, 大鼠

稀释比: 1: 500-1: 1600

阳性样品: 脑

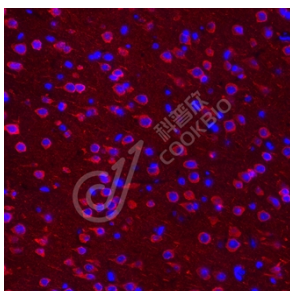
## 背景

VMAT2 is a vesicular monoamine transporter that is responsible for the uptake and storage of monoamines (dopamine, norepinephrine, epinephrine, histamine and serotonin) in neurons, endocrine cells, and tumors deriving from these cells. Histamine-producing endocrine tumors (gastric carcinoids) expressed VMAT2 almost exclusively, thus VMAT2 is useful in classification of neuroendocrine tumors.

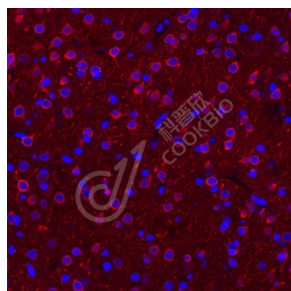
## 储存条件

**储存条件:** 自收到之日起 -20°C下储存一年, 避免反复冻融。  
**储存缓冲液:** 含 0.15% ProClin300 防腐剂, 100 µg/mL 牛血清白蛋白和 50%甘油的磷酸盐缓冲液。

## 图像



IF 检测 VMAT2 蛋白(货号 K1341529)(红色)  
 样品: 小鼠脑, 4%多聚甲醛 (货号 KSG1101) 固定 12-24 小时。  
 抗原修复: Tris-EDTA 抗原修复液(pH 9.0) (KSG1203), 98°C, 20 分钟。  
 封闭: 3% BSA (货号 KSGC305010) 的 PBS 溶液, 室温孵育 30 分钟。  
 一抗: 1: 1100 稀释, 4°C 孵育过夜。  
 二抗: Cy3 标记山羊抗兔 IgG (H+L) (货号 KB63909), 1: 300 稀释, 室温孵育 1 小时。



IF 检测 VMAT2 蛋白(货号 K1341529)(红色)  
 样品: 大鼠脑, 4%多聚甲醛 (货号 KSG1101) 固定 12-24 小时。  
 抗原修复: Tris-EDTA 抗原修复液(pH 9.0) (KSG1203), 98°C, 20 分钟。  
 封闭: 3% BSA (货号 KSGC305010) 的 PBS 溶液, 室温孵育 30 分钟。  
 一抗: 1: 1100 稀释, 4°C 孵育过夜。  
 二抗: Cy3 标记山羊抗兔 IgG (H+L) (货号 KB63909), 1: 300 稀释, 室温孵育 1 小时。

For Research Use Only!

Ver. No.: V1-202603