

Anti-GCKR 兔多克隆抗体

K1341547 -20°C



产品信息

蛋白质全称	葡萄糖激酶调节蛋白
别名	GCKR, KHS, KHS1, MAP4K5, MAPKKKK5, MEK kinase kinase 5, MEKKK 5
免疫原	KLH 偶联的小鼠 GCKR 合成肽
Uniprot ID	Q91X44
抗体亚型	IgG
纯化方式	亲和纯化
亚细胞定位	细胞质, 线粒体, 细胞核
预测分子量 / 观测分子量	65 kDa / 65 kDa

应用

WB 免疫印迹

物种: 大鼠
 稀释比: 1: 1000-1: 3000
 阳性样品:

IHC/IF 免疫组织化学/免疫荧光

物种: 小鼠, 大鼠
 稀释比: 1: 1000-1: 3000
 阳性样品: 肝

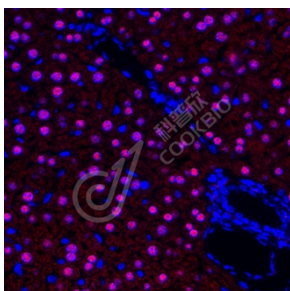
背景

This gene encodes a protein belonging to the GCKR subfamily of the SIS (Sugar Isomerase) family of proteins. The gene product is a regulatory protein that inhibits glucokinase in liver and pancreatic islet cells by binding non-covalently to form an inactive complex with the enzyme. This gene is considered a susceptibility gene candidate for a form of maturity-onset diabetes of the young (MODY).

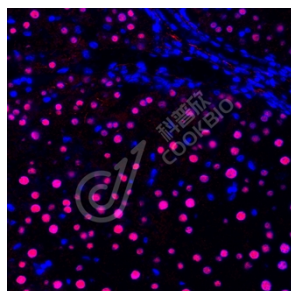
储存条件

储存条件: 自收到之日起 -20°C 下储存一年, 避免反复冻融。
储存缓冲液: 含 0.15% ProClin300 防腐剂, 100 µg/mL 牛血清白蛋白和 50% 甘油的磷酸盐缓冲液。

图像



IF 检测 GCKR 蛋白(货号 K1341547)(红色)。
 样品: 小鼠肝, 4%多聚甲醛 (货号 KSG1101) 固定 12-24 小时。
 抗原修复: Tris-EDTA 抗原修复液(pH 9.0) (KSG1203), 98°C, 20 分钟。
 封闭: 3% BSA (货号 KSGC305010) 的 PBS 溶液, 室温孵育 30 分钟。
 一抗: 1: 2000 稀释, 4°C 孵育过夜。
 二抗: Cy3 标记山羊抗兔 IgG (H+L) (货号 KB63909), 1: 300 稀释, 室温孵育 1 小时。



IF 检测 GCKR 蛋白(货号 K1341547)(红色)。
 样品: 大鼠肝, 4%多聚甲醛 (货号 KSG1101) 固定 12-24 小时。
 抗原修复: Tris-EDTA 抗原修复液(pH 9.0) (KSG1203), 98°C, 20 分钟。
 封闭: 3% BSA (货号 KSGC305010) 的 PBS 溶液, 室温孵育 30 分钟。
 一抗: 1: 2000 稀释, 4°C 孵育过夜。
 二抗: Cy3 标记山羊抗兔 IgG (H+L) (货号 KB63909), 1: 300 稀释, 室温孵育 1 小时。

For Research Use Only!

Ver. No.: V1-202603