

Anti-Cardiac Troponin T 兔多克隆抗体

K1341418 -20°C



产品信息

蛋白质全称	心肌肌钙蛋白 T
别名	Cardiac muscle troponin T, CMH2, CMPD2, cTnT, RCM3, TNNT2, TnTC, troponin T type 2 (cardiac), Troponin T, cardiac muscle, LVNC6, troponin T2, cardiac type
免疫原	KLH 偶联的小鼠 Cardiac Troponin T 合成肽
Uniprot ID	P50752
抗体亚型	IgG
纯化方式	亲和纯化
亚细胞定位	肌原纤维, 肌节, 肌浆, 横纹肌细丝
预测分子量 / 观测分子量	36 kDa / 40 kDa

应用

WB 免疫印迹

物种: 小鼠, 大鼠
 稀释比: 1: 500-1: 1000
 阳性样品:

IHC/IF 免疫组织化学/免疫荧光

物种: 小鼠, 大鼠
 稀释比: 1: 500-1: 1000
 阳性样品: 心

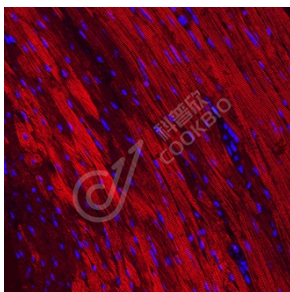
背景

Troponin T is the tropomyosin-binding subunit of troponin, the thin filament regulatory complex which confers calcium-sensitivity to striated muscle actomyosin ATPase activity.

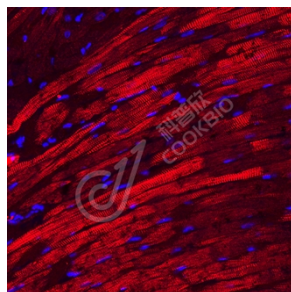
储存条件

储存条件: 自收到之日起 -20°C下储存一年, 避免反复冻融。
储存缓冲液: 含 0.15% ProClin300 防腐剂, 100 µg/mL 牛血清白蛋白和 50%甘油的磷酸盐缓冲液。

图像



IF 检测 Cardiac Troponin T 蛋白(货号 K1341418)(红色)
 样品: 小鼠心, 4%多聚甲醛 (货号 KSG1101) 固定 12-24 小时。
 抗原修复: Tris-EDTA 抗原修复液(pH 9.0) (KSG1203), 98°C, 20 分钟。
 封闭: 3% BSA (货号 KSGC305010) 的 PBS 溶液, 室温孵育 30 分钟。
 一抗: 1: 800 稀释, 4°C 孵育过夜。
 二抗: Cy3 标记山羊抗兔 IgG (H+L) (货号 KB63909), 1: 300 稀释, 室温孵育 1 小时。



IF 检测 Cardiac Troponin T 蛋白(货号 K1341418)(红色)
 样品: 大鼠心, 4%多聚甲醛 (货号 KSG1101) 固定 12-24 小时。
 抗原修复: Tris-EDTA 抗原修复液(pH 9.0) (KSG1203), 98°C, 20 分钟。
 封闭: 3% BSA (货号 KSGC305010) 的 PBS 溶液, 室温孵育 30 分钟。
 一抗: 1: 800 稀释, 4°C 孵育过夜。
 二抗: Cy3 标记山羊抗兔 IgG (H+L) (货号 KB63909), 1: 300 稀释, 室温孵育 1 小时。

For Research Use Only!

Ver. No.: V1-202603