

Anti-PDZK1 兔多克隆抗体

K1341742 -20°C



产品信息

蛋白质全称	Na ⁺ /H ⁺ 交换调控辅助因子 NHE-RF3
别名	CAP70, CLAMP, NaPi Cap1, NHERF 3, NHERF3, PDZ domain containing 1, PDZD1, PDZK1
免疫原	KLH 偶联的小鼠 PDZK1 合成肽
Uniprot ID	Q9JIL4
抗体亚型	IgG
纯化方式	亲和纯化
亚细胞定位	细胞膜
预测分子量 / 观测分子量	56 kDa / 70 kDa

应用

WB 免疫印迹

物种: 小鼠
 稀释比: 1:1000-1:3000
 阳性样品: 肾

IHC/IF 免疫组织化学/免疫荧光

物种: 小鼠
 稀释比: 1:500-1:1000
 阳性样品: 小脑, 肾

背景

A scaffold protein that connects plasma membrane proteins and regulatory components, regulating their surface expression in epithelial cells apical domains. May be involved in the coordination of a diverse range of regulatory processes for ion transport and second messenger cascades. In complex with SLC9A3R1, may cluster proteins that are functionally dependent in a mutual fashion and modulate the trafficking and the activity of the associated membrane proteins. May play a role in the cellular mechanisms associated with multidrug resistance through its interaction with ABC2 and PDZK1IP1.

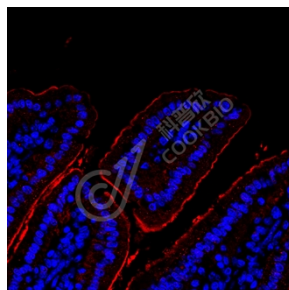
储存条件

储存条件: 自收到之日起 -20°C下储存一年, 避免反复冻融。
储存缓冲液: 含 0.15% ProClin300 防腐剂, 100 μg/mL 牛血清白蛋白和 50%甘油的磷酸盐缓冲液。

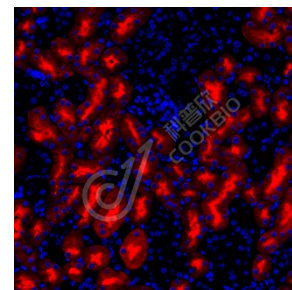
图像



WB 检测 PDZK1 蛋白(货号 K1341742).
 样品: 经 RIPA 裂解液(货号 KSG2002)处理的蛋白质.
 封闭: 3%脱脂牛奶(货号 KSGC310001)溶于 TBST 溶液, 室温孵育 1 小时.
 一抗: 1:1000 稀释, 4°C 孵育过夜.
 二抗: HRP 标记山羊抗兔 IgG (H+L) (货号 KB69909), 1:5000 稀释, 室温孵育 1 小时.



IF 检测 PDZK1 蛋白(货号 K1341742)(红色).
 样品: 小鼠小脑, 4%多聚甲醛 (货号 KSG1101) 固定 12-24 小时.
 抗原修复: Tris-EDTA 抗原修复液(pH 9.0) (KSG1203), 98°C, 20 分钟.
 封闭: 3% BSA (货号 KSGC305010) 的 PBS 溶液, 室温孵育 30 分钟.
 一抗: 1:800 稀释, 4°C 孵育过夜.
 二抗: Cy3 标记山羊抗兔 IgG (H+L) (货号 KB63909), 1:300 稀释, 室温孵育 1 小时.



IF 检测 PDZK1 蛋白(货号 K1341742)(红色).
 样品: 小鼠肾, 4%多聚甲醛 (货号 KSG1101) 固定 12-24 小时.
 抗原修复: Tris-EDTA 抗原修复液(pH 9.0) (KSG1203), 98°C, 20 分钟.
 封闭: 3% BSA (货号 KSGC305010) 的 PBS 溶液, 室温孵育 30 分钟.
 一抗: 1:800 稀释, 4°C 孵育过夜.
 二抗: Cy3 标记山羊抗兔 IgG (H+L) (货号 KB63909), 1:300 稀释, 室温孵育 1 小时.

For Research Use Only!

Ver. No.: V1-202603